



[www.lanagrossa.de](http://www.lanagrossa.de)

**PULLI · LALA BERLIN**  
**LOVELY COTTON**  
Modell 40 aus Filati Journal 58

© Lana Grossa GmbH - Foto: Nicolas Olonetzky c/o Bascha Kickl Fotografen, [www.bascha-photographers.de](http://www.bascha-photographers.de)

# PULLI · LALA BERLIN

## LOVELY COTTON

### Modell 40 aus Filati Journal 58



www.lanagrossa.de

#### Größe 36/38 (40/42 – 44/46)

Die Angaben für Größe 40/42 stehen in Klammern vor, für Größe 44/46 nach dem Gedankenstrich. Steht nur eine Angabe, so gilt sie für alle drei Größen.

**Material:** Lana Grossa-Qualität „Lala Berlin Lovely Cotton“ (75 % Schurwolle (Merino superfine), 25 % Baumwolle, LL = ca. 75 m/50 g): ca. **450 (500 – 550) g** Dottergelb (**Fb. 12**); Stricknadeln Nr. 8 und 9, 1 Wollhäkelnadel Nr. 7.

**Knötchenrand:** Die 1. M jeder R wie zum Rechtsstr. abh. Die letzte M jeder R re str. **Hinweis:** Alle Ränder mit Knötchenrand arbeiten!

**Webstrukturmuster A:** Nach Strickschrift A str. Die Zahl re außen bezeichnet die Hin-R, li außen die Rück-R. In der Breite die R mit den M vor dem 1. Pfeil beginnen, den MS [= 2 M] zwischen den Pfeilen fortl. str., enden mit den M nach dem 2. Pfeil. Der Deutlichkeit halber sind 3 MS gezeichnet. In der Höhe die 1. und 2. R 1x str., dann diese 2 R fortl. wdh.

**Webstrukturmuster B:** Nach Strickschrift B str. Die Zahlen re außen bezeichnen die Hin-R, li außen die Rück-R. In der Breite die R mit den M vor dem 1. Pfeil beginnen, den MS [= 4 M] zwischen den Pfeilen fortl. str., enden mit den M nach dem 2. Pfeil. Der Deutlichkeit halber sind 2 MS gezeichnet. In der Höhe die 1. – 4. R 1x str., dann diese 4 R fortl. wdh.

**Musterfolge:** 9 cm = 14 R Webstrukturmuster A, 14 cm = 22 R Webstrukturmuster B, 12 cm = 18 R Webstrukturmuster A, 12 cm = 18 R Webstrukturmuster B, den Rest nur Webstrukturmuster A.

**Betonte Zunahmen:** Am **R-Anfang** nach der Rand-M, am **R-Ende** vor der Rand-M je 1 M re verschränkt aus dem Querfaden herausstr.

**Maschenproben:** 13 M und 15 R Webstrukturmuster A mit Nd. Nr. 9 = 10 x 10 cm; 13 M und 16 R Webstrukturmuster B mit Nd. Nr. 9 = 10 x 10 cm.

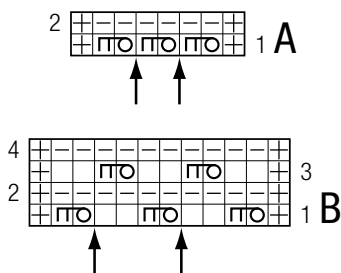
**Rückenteil:** 68 (72 – 80) M mit Nd. Nr. 8 anschlagen. Zunächst 1 Rück-R re M str. Dann mit Nd. Nr. 9 in der Musterfolge weiterarb. Nach 35 cm ab Anschlag bzw. nach dem 2. Musterstreifen A beids. den Beginn der Armausschnitte markieren und wieder gerade weiterstr. In 20 (21,5 – 23) cm Armausschnitthöhe bzw. nach 8 (9,5 – 11) cm = 12 (14 – 16) R ab Beginn des letzten Musterstreifens A alle M locker abk., dabei beids. für die Schultern je 17 (19 – 23) M und für den geraden Halsausschnitttrand die mittl. 34 M markieren.

**Vorderteil:** Wie das Rückenteil str., jedoch mit rundem Halsausschnitt. Dafür nach 2,5 (4 – 5,5) cm = 4 (6 – 8) R ab Beginn des letzten Musterstreifens A die mittl. 20 M abk. und beide Seiten getrennt weiterstr. Am inneren Rand für die weitere Rundung in jeder 2. R noch 1x 3 M und 2x je 2 M abk. Die restl. 17 (19 – 23) Schulter-M am äußeren Rand in gleicher Höhe wie am Rückenteil abk. Die andere Seite gegengleich beenden.

**Ärmel:** 36 (40 – 44) M mit Nd. Nr. 8 anschlagen. Zunächst 1 Rück-R re M str. Dann mit Nd. Nr. 9 im Webstrukturmuster A weiterarb. Beids. für die Schrägungen nach 8 cm = in der 14. R ab Anschlag 1 M betont zun., dann in jeder 6. R noch 8x je 1 M betont zun. = 54 (58 – 62) M. Die zugenommenen M beids. folgerichtig in das Webstrukturmuster einfügen. Nach 39 cm = 58 R ab 1. Zunahme alle M locker abk.

**Ausarbeiten:** Teile spannen, anfeuchten und trocknen lassen. Nähte schließen, die Seitennähte jeweils bis zur Markierung. Mit der Häkeln. Nr. 7 den Halsausschnitttrand mit je 1 Rd fe M und Krebsm [= fe M von li nach re] umhäkeln. Jede Rd mit 1 Kettm schließen. Ärmel einsetzen.

#### Strickschriften A, B



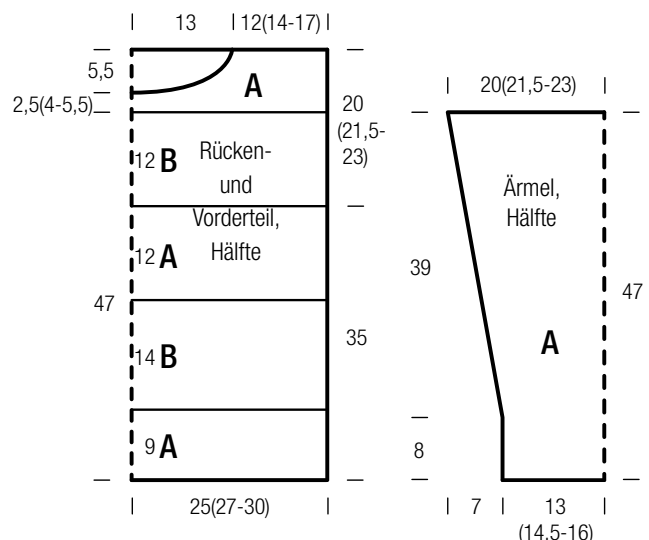
#### Zeichenerklärung:

⊞ = Rand-M im Knötchenrand

□ = 1 M re

◻ = 1 M li

▢ = 1 U, 2 M re str., dann den U über die 2 gestr. M heben

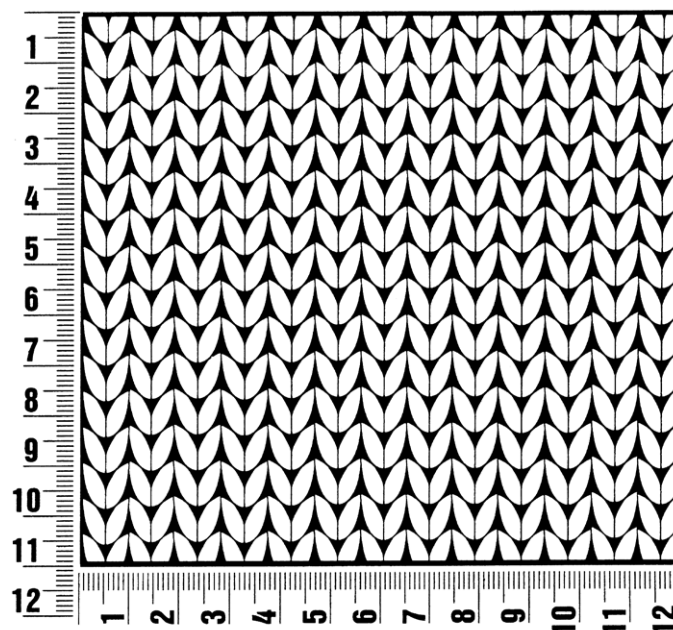




## Maschenprobe

Machen Sie eine Maschenprobe! Stricken Sie dafür ein 12 x 12 cm großes Stück im Muster Ihres ausgesuchten Modells. Danach zählen Sie Maschen und Reihen im Bereich 10 x 10 cm aus. Sind es weniger Maschen als in der Anleitung angegeben: Stricken Sie fester oder nehmen Sie dünnere Nadeln (1/2 bis ganze Nadelstärke). Haben Sie mehr Maschen gezählt: Versuchen Sie, lockerer zu stricken beziehungsweise nehmen Sie dickere Nadeln.

**Bitte beachten Sie:** Strickarbeiten fallen unterschiedlich aus. Daher sind die Maschenproben-Angaben auf den Bänderolen der Wolle nicht als verbindlich anzusehen. Außerdem werden diese immer auf der Basis glatt rechts erstellt. Für eine perfekte Arbeit ist daher die Maschenprobe im gewünschten Muster ein Muss. Damit Ihr Wunschmodell nicht nur schön aussieht, sondern auch passt!



## Abkürzungen

**M** = Masche  
**R** = Reihe  
**Rd** = Runde  
**Nd** = Nadel  
**U** = Umschlag  
**Gr.** = Größe  
**LL** = Lauflänge  
**MS** = Mustersatz  
**Fb.** = Farbe

**Nr.** = Nummer  
**lt.** = laut  
**fortl.** = fortlaufend  
**li** = links  
**bzw.** = beziehungsweise  
**re** = rechts  
**ca.** = circa  
**str.** = stricken  
**Art.** = Artikel

**zus.-str.** = zusammenstricken  
**arb.** = arbeiten  
**abk.** = abketten  
**abn.** = abnehmen  
**d. h.** = das heißt  
**zun.** = zunehmen  
**abh.** = abheben  
**wdh.** = wiederholen  
**beids.** = beidseitig

**mittl.** = mittleren  
**folg.** = folgende  
**restl.** = restliche  
**Krebsm** = Krebsmasche  
**Stb** = Stäbchen  
**Dstb** = Doppelstäbchen  
**Luftm** = Luftmasche  
**Kettm** = Kettmasche  
**fe M** = feste Masche

### Impressum

**Herausgeber:** Lana Grossa GmbH, Gaimersheim, [www.lanagrossa.de](http://www.lanagrossa.de)  
**Fotograf:** Nicolas Olonetzky c/o Bascha Kicki Fotografen, [www.bascha-photographers.de](http://www.bascha-photographers.de)

# LOOP · LALA BERLIN LOVELY COTTON

## Modell 41 aus Filati Journal 58



www.lanagrossa.de

**Umfang** 62 cm, 30 cm hoch

**Material:** Lana Grossa-Qualität „Lala Berlin Lovely Cotton“ (75 % Schurwolle (Merino superfine), 25 % Baumwolle, LL = ca. 75 m/50 g): ca. **100 g** Dottergelb (**Fb. 12**); je 1 Rundstricknadel Nr. 8 und 9, 60 cm lang. **Hinweis:** Bei uns hat der Loop gerade 93 g gewogen. Falls die Wolle nicht ganz reichen sollte, nehmen Sie noch den übrig gebliebenen Rest des Pulvis dazu.

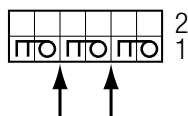
**Webstrukturmuster:** Nach Strickschrift str. Die Zahlen re außen bezeichnen die Rd. Die Rd mit den M vor dem 1. Pfeil beginnen, den MS [= 2 M] zwischen den Pfeilen fortl. str., enden mit den M nach dem 2. Pfeil. Der Deutlichkeit halber sind 3 MS gezeichnet. In der Höhe die 1. und 2. Rd 1x str., dann diese 2 Rd fortl. wdh.

**Maschenprobe:** 13 M und 15 Rd Web-strukturmuster mit Nd. Nr. 9 = 10 x 10 cm.

**Ausführung:** 80 M mit der Rundnd. Nr. 8 anschlagen. Zunächst 1 Rd li M str. Dann mit der Rundnd. Nr. 9 im Webstrukturmuster weiterarb. Nach 30 cm = 45 Rd ab Anschlag die M locker links abk.

**Ausarbeiten:** Teil spannen, anfeuchten und trocknen lassen. Fäden sorgfältig vernähen.

### Strickschrift



### Zeichenerklärung:

□ = 1 M re

○ = 1 U, 2 M re str., dann den U über die 2 gestr. M heben

