



[www.lanagrossa.de](http://www.lanagrossa.de)

**KIMONOPULLOVER ·  
GARZATO FLEECE**  
Modell 03 aus Filati Journal 54

Foto: © Nicolas Olonezky c/o Bascha Kicki Fotografen, [www.bascha-photographers.de](http://www.bascha-photographers.de)

# KIMONOPULLOVER · GARZATO FLEECE

## Modell 03 aus Filati Journal 54



www.lanagrossa.de

**Größe** 36 bis 42 (44 bis 48)

Die Angaben für Größe 44 bis 48 stehen in Klammern. Steht nur eine Angabe, so gilt sie für alle angegebenen Größen.

**Material:** Lana Grossa-Qualität „Garzato Fleece“ (70 % (Baby) Alpaka, 30 % Polyamid, LL = ca. 225 m/50 g): ca. **200 (250) g** Grau/Schwarz (**Fb. 10**), ca. **100 (150) g** Oliv/Schwarz (**Fb. 28**) und ca. **100 g** Rotbraun/Schwarz (**Fb. 27**); Stricknadeln Nr. 5,5 und 6, 1 Rundstricknadel Nr. 6, 100 cm lang, je 1 Rundstricknadel Nr. 5,5 und 6, 50 cm lang, 1 Wollnadel von Lana Grossa.

**Kraus re:** Hin- und Rück-R re str.

**Rippen:** 2 M re, 2 M li im Wechsel str.  
Glatt re: Hin-R re M, Rück-R li M str.

**Rauteneinstrickmuster:** Nach Zählmuster glatt re in Intarsientechnik str. 1 Karo gilt für 1 M und 2 R. Die Zahlen re außen bezeichnen die Hin-R. In den Rück-R die M str., wie sie erscheinen. Die Hin-R also von re nach li, die Rück-R umgekehrt ablesen. Die Zeichen und Zahlen im Zählmuster stehen für die Farben, siehe Zeichenerklärung über dem Zählmuster. Für jede Farbfläche einen gesonderten Knäuel verwenden. Beim Farbwechsel die Fäden stets auf der Rückseite der Arbeit miteinander verkreuzen, damit keine Löcher entstehen. Das Zählmuster zeigt in der Breite die Hälfte des Musters, dabei jeweils die R ab Pfeil a (b) beginnen, bis Doppelpfeil str. Er zeigt auf die Mittel-M, die jeweils nur 1x gestrickt wird. Dann die R gegengleich beenden. In der Höhe die 1. – 152. (154.) R 1x str. Tipp: Die diagonalen Linien über je 1 M und 2 R können auch nachträglich mit der Wollnadel im M-Stich aufgestickt werden.

**Maschenprobe:** 15 M und 23 R Rauteneinstrickmuster mit Nd. Nr. 6 = 10 x 10 cm.

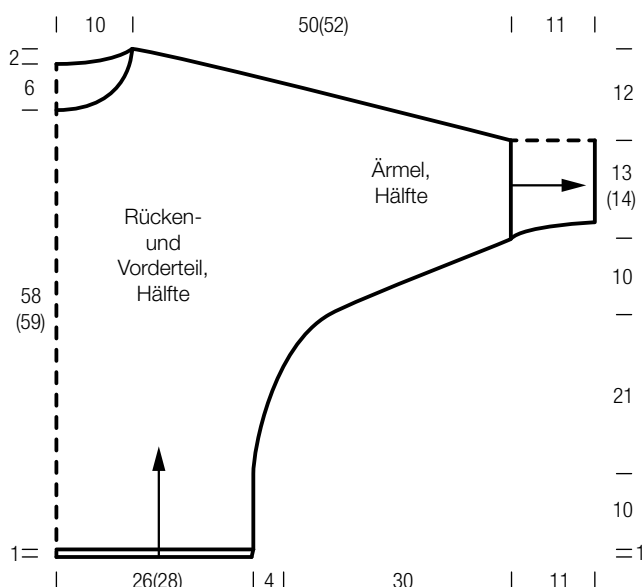
**Hinweis:** Die Pfeile im Schnittschema geben jeweils die Strickrichtung an!

**Rückenteil mit halben Ärmeln:** 81 (87) M mit Nd. Nr. 5,5 in Grau/Schwarz anschlagen. Für die Blende 1 cm = 3 R kraus re str., dabei mit 1 Rück-R beginnen. Dann mit Nd. Nr. 6 im Rauteneinstrickmuster nach Zählmuster weiterarb., dabei für Gr. 36 bis 42 nach der inneren, für Gr. 44 bis 48 nach der äußeren Begrenzungslinie str. Beids. für die Kimonoform in der 25. R ab Blendenende 1 M zun., dann in jeder 8. R noch 6x je 1 M zun., anschließend beids. für die Ärmelhälften in jeder 2. R 1x 1 M zun., 2x je 2 M, 2x je 3 M, 3x je 4 M, 1x 5 M, 1x 6 M und 1x 10 M dazu anschlagen = 183 (189) M. Bei zunehmender M-Zahl mit der langen Rundnd. Nr. 6 weiterstr. Nach der letzten Zunahme beids. den Beginn der Ärmelweite markieren und gerade weiterstr. In 13 (14) cm = 30 (32) R Ärmelhöhe beids. für die Ärmel-Schulter-Schrägungen 5 M abk., dann in jeder 2. R noch 13x je 5 M und 1x 6 (9) M abk. Gleichzeitig mit der drittletzten Schulterabnahme für den runden Halsausschnitt die mittl. 21 M abk. und beide Seiten getrennt weiterstr. Am inneren Rand für die weitere Rundung in jeder 2. R noch 1x 3 M und 1x 2 M abk. Nach der letzten Schulterabnahme am äußeren Rand sind die M der einen Seite aufgebraucht. Die andere Seite gegengleich beenden.

**Vorderteil mit halben Ärmeln:** Wie das Rückenteil mit halben Ärmeln str.,

jedoch mit tieferem Halsausschnitt. Dafür gleichzeitig mit der 5. Schulterabnahme die mittl. 11 M abk. und beide Seiten getrennt weiterstr. Am inneren Rand für die weitere Rundung in jeder 2. R noch 1x 3 M, 2x je 2 M und 3x je 1 M abk. Nach der letzten Schulterabnahme am äußeren Rand sind die M der einen Seite aufgebraucht. Die andere Seite gegengleich beenden.

**Ausarbeiten:** Teile spannen, anfeuchten und trocknen lassen. Die diagonalen Linien evtl. aufsticken, falls sie noch nicht eingestrickt sind. Schulternähte schließen. Mit der Rundnd. Nr. 5,5 aus dem Halsausschnitttrand 69 M in Grau/Schwarz auffassen. Für den Rollkragen Rippen in Rd str., dabei zunächst 2 M re, 1 M li im Wechsel str. In der 5. Rd in jeder 2. Linksrippe 1 M li verschränkt aus dem Querfaden zun. In der folg. 4. Rd in jeder übergangenen Linksrippe je 1 M genauso zun. = 92 M. Dann mit der kurzen Rundnd. Nr. 6 folgerichtig Rippen in Rd weiterarb. In 20 cm Kragenhöhe die M locker abk., wie sie erscheinen. Nun aus den Ärmelrändern mit der Rundnd. Nr. 5,5 in Grau/Schwarz je 32 (34) M auffassen. Für den höheren Bund jeweils Rippen in R str., dabei mit 1 Rück-R und nach der Rand-M mit 2 (1) M li beginnen, am R-Ende vor der Rand-M mit 2 (1) M li enden. In je 11 cm Bundhöhe die M abk., wie sie erscheinen. Seiten-Ärmel-Nähte schließen.



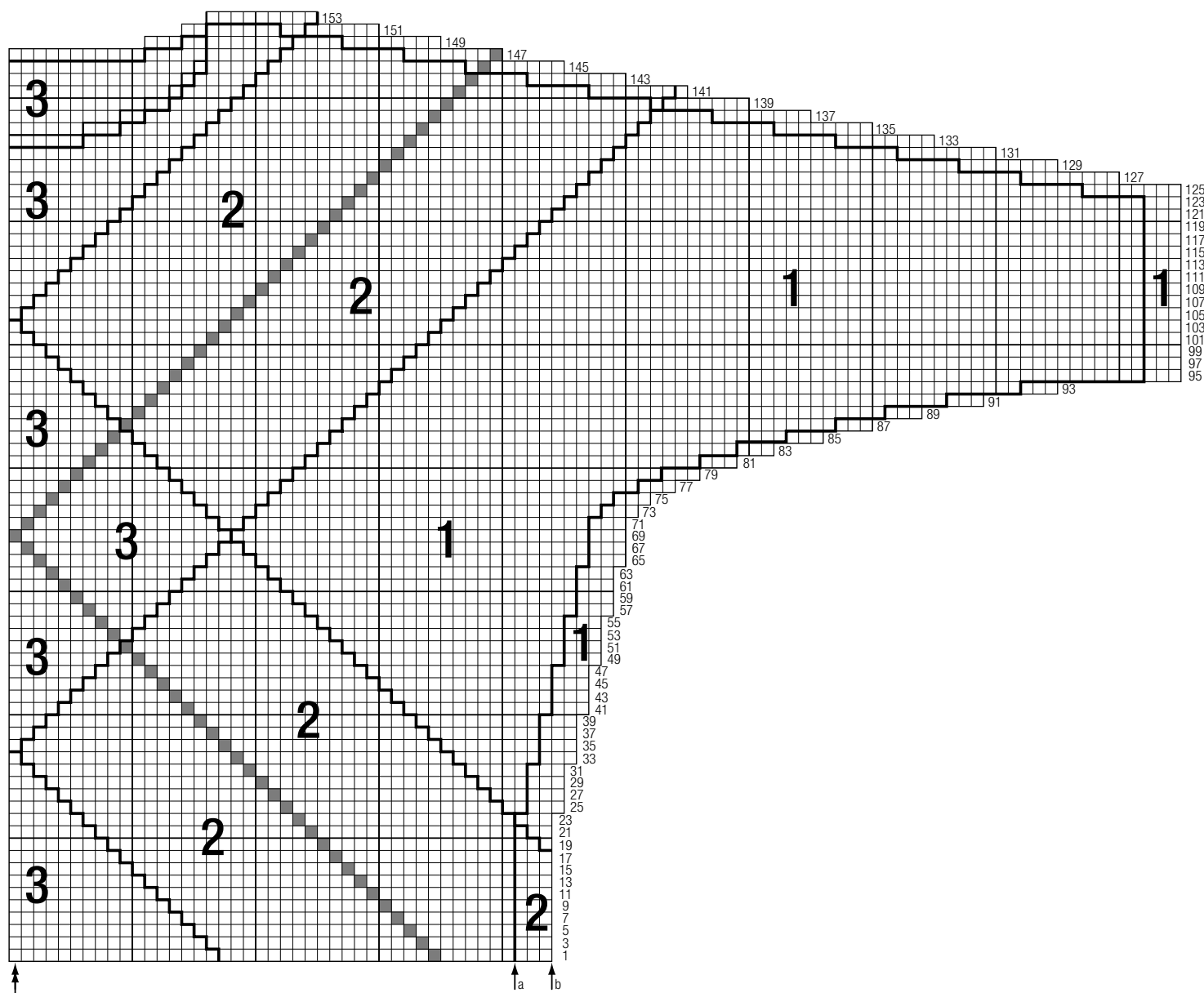
# KIMONOPULLOVER · GARZATO FLEECE

Modell 03 aus Filati Journal 54



www.lanagrossa.de

## Zählmuster



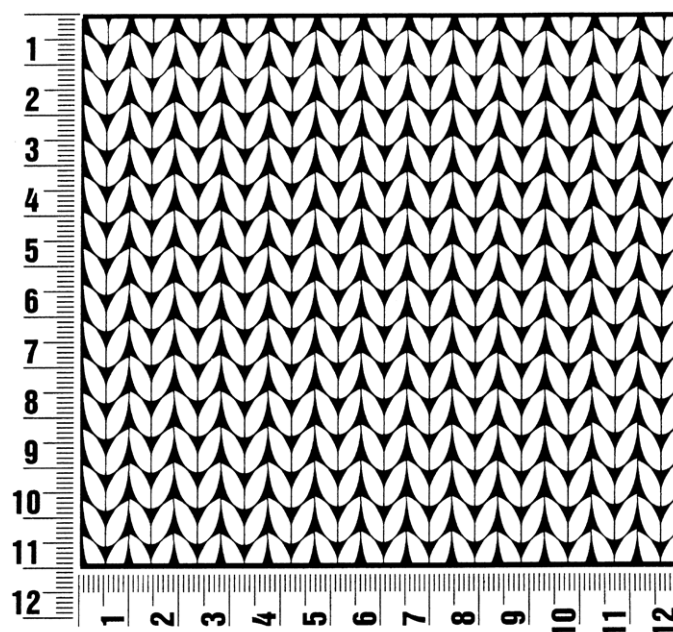
### Zeichenerklärung:

- 1 ■ = 1 M glatt re in Grau/Schwarz bzw.  
hinterher im M-Stich aufgestickt
- 2 = 1 M glatt re in Oliv/Schwarz
- 3 = 1 M glatt re in Rotbraun/Schwarz

## Maschenprobe

Machen Sie eine Maschenprobe! Stricken Sie dafür ein 12 x 12 cm großes Stück im Muster Ihres ausgesuchten Modells. Danach zählen Sie Maschen und Reihen im Bereich 10 x 10 cm aus. Sind es weniger Maschen als in der Anleitung angegeben: Stricken Sie fester oder nehmen Sie dünnere Nadeln (1/2 bis ganze Nadelstärke). Haben Sie mehr Maschen gezählt: Versuchen Sie, lockerer zu stricken beziehungsweise nehmen Sie dickere Nadeln.

**Bitte beachten Sie:** Strickarbeiten fallen unterschiedlich aus. Daher sind die Maschenproben-Angaben auf den Bänderolen der Wolle nicht als verbindlich anzusehen. Außerdem werden diese immer auf der Basis glatt rechts erstellt. Für eine perfekte Arbeit ist daher die Maschenprobe im gewünschten Muster ein Muss. Damit Ihr Wunschmodell nicht nur schön aussieht, sondern auch passt!



## Abkürzungen

**M** = Masche  
**R** = Reihe  
**Rd** = Runde  
**Nd.** = Nadel  
**U** = Umschlag  
**Gr.** = Größe  
**LL** = Lauflänge  
**MS** = Mustersatz  
**Fb.** = Farbe

**Nr.** = Nummer  
**lt.** = laut  
**fortl.** = fortlaufend  
**li** = links  
**bzw.** = beziehungsweise  
**re** = rechts  
**ca.** = circa  
**str.** = stricken  
**Art.** = Artikel

**zus.-str.** = zusammenstricken  
**arb.** = arbeiten  
**abk.** = abketten  
**abn.** = abnehmen  
**zun.** = zunehmen  
**abh.** = abheben  
**wdh.** = wiederholen  
**beids.** = beidseitig  
**mittl.** = mittleren  
**folg.** = folgende  
**restl.** = restliche  
**Krebsm** = Krebsmasche  
**Stb** = Stäbchen  
**Dstb** = Doppelstäbchen  
**Luftm** = Luftmasche  
**Kettm** = Kettmasche  
**fe M** = feste Masche

### Impressum

**Herausgeber:** Lana Grossa GmbH, Gaimersheim, [www.lanagrossa.de](http://www.lanagrossa.de)  
**Fotograf:** Nicolas Olonetzky c/o Bascha Kicki Fotografen, [www.bascha-photographers.de](http://www.bascha-photographers.de)