



www.lanagrossa.de

JACKE · ALPACA PERU 100
Modell 12 aus Filati Alpaca 01

Foto: © Petra Obermueller

JACKE · ALPACA PERU 100

Modell 12 aus Filati Alpaca 01



www.lanagrossa.de

Größe 34/36, 38/40 und 42/44

Die Angaben für Größe 38/40 und 42/44 stehen in Klammern. Steht nur eine Angabe, so gilt diese für alle Größen.

Material: Lana Grossa **Alpaca Peru 100** (100 % Alpaka, Lauflänge 100 m/50 g); **500 (550 – 600) g** Rotlila (**Fb 102**) und **100 g** Hellgrau (**Fb 118**); Stricknadeln Nr. 4 und 4,5, eine 60 cm lange Rundstricknadel Nr. 4; 6 Knöpfe von Union Knopf (Art. 452 938 mit 20 mm Durchmesser).

Kraus re: Hin- und Rückr re.

Jacquardmuster, M-Zahl teilbar durch 12 + 2 Randm: Nach Strickschrift kraus re str. Es sind nur Hinr gezeichnet; in den Rückr alle M re in den Farben str., wie sie erscheinen. Der nicht in Arbeit befindliche Faden wird locker auf der Rückseite der Arbeit mitgeführt. Dabei darauf achten, dass die Fäden gleichmäßig gespannt sind. 1x die 1. – 18. R str.

Maschenproben: kraus re mit Nadeln Nr. 4,5: 18 M und 36 R = 10 x 10 cm; Jacquardmuster mit Nadeln Nr. 4,5: 20 M und 18 R = 10 x 5 cm.

Rückenteil: 78 (86 – 100) M mit Nadeln Nr. 4 in Hellgrau anschlagen und für den Bund 1,5 cm kraus re str., dabei mit 1 Rückr beginnen. Dann mit Nadeln Nr. 4,5 kraus re in Rotlila weiterarb. In der 4. R ab Bund gleichmäßig verteilt 8 (12 – 10) M zun. = 86 (98 – 110) M und danach im Jacquardmuster weiterarb. Nach dem Jacquardmuster kraus re in Rotlila weiterarb., dabei in der 1. R gleichmäßig verteilt 8 (12 – 10) M abn. = 78 (86 – 100) M. In 38 cm Gesamthöhe für die

Armausschnitte 1x 3 M und in jeder 2. R 2x je 2 M und 2x je 1 M beids. abk. = 60 (68 – 82) M. In 54,5 (56,5 – 58,5) cm Gesamthöhe für den Halsausschnitt die mittl. 14 M abk. und beide Seite getrennt beenden. Für die Ausschnitttrundung am inneren Rand in jeder 2. R 1x 3 M, 1x 2 M und 1x 1 M abk. In 55 (57 – 59) cm Gesamthöhe für die Schulterschräge am äußeren Rand 1x 5 (6 – 7) M und in jeder 2. R 3x je 4 (5 – 7) M abk. Andere Seite gegengleich beenden.

Linkes Vorderteil: 40 (44 – 51) M mit Nadeln Nr. 4 in Hellgrau anschlagen und für den Bund 1,5 cm kraus re str., dabei mit 1 Rückr beginnen. Dann mit Nadeln Nr. 4,5 kraus re in Rotlila weiterarb. In der 4. R ab Bund gleichmäßig verteilt 4 (6 – 5) M zun. = 44 (50 – 56) M und danach im Jacquardmuster weiterarb., dabei für **Größe 34/36** und **42/44** mit den M bis Pfeil a und 1 Randm enden. Nach dem Jacquardmuster kraus re in Rotlila weiterarb., dabei in der 1. R gleichmäßig verteilt 4 (6 – 5) M abn. = 40 (44 – 51) M. In 38 cm Gesamthöhe für den Armausschnitt am rechten Rand 1x 3 M und in jeder 2. R 2x je 2 M und 2x je 1 M abk. = 31 (35 – 42) M. In 48 (50 – 52) cm Gesamthöhe für den Halsausschnitt am linken Rand 1x 7 M und in jeder 2. R 1x 3 M, 1x 2 M, 1x 1 M und in der folg. 4. R 1x 1 M abk. In 55 (57 – 59) cm Gesamthöhe für die Schulterschräge am rechten Rand 1x 5 (6 – 7) M und in jeder 2. R 3x je 4 (5 – 7) M abk.

Rechtes Vorderteil: Gegengleich arb. Das Jacquardmuster für **Größe 34/36** und **42/44** wie folgt einteilen: Nach der Randm mit den M ab Pfeil a beginnen, den Rapport von 12 M stets wdh. und

mit 1 Randm enden. Außerdem nach 7 (6,5 – 8,5) cm Gesamthöhe 1 Knopfloch (= 3. und 4. M re zusstr., 1 U) arb. Die folg. 5 Knopflöcher mit einem Abstand von je 8 (8,5 – 8,5) cm ebenso arb.

Ärmel: 40 (46 – 50) M mit Nadeln Nr. 4 in Hellgrau anschlagen und für den Bund 1,5 cm kraus re str., dabei mit 1 Rückr beginnen. Dann mit Nadeln Nr. 4,5 kraus re in Rotlila weiterarb. In der 4. R ab Bund gleichmäßig verteilt 4 (4 – 6) M zun. = 44 (50 – 56) M und danach im Jacquardmuster weiterarb., dabei für **Größe 34/36** und **42/44** mit den M bis Pfeil a und 1 Randm enden. Nach dem Jacquardmuster kraus re in Rotlila weiterarb., dabei in der 1. R gleichmäßig verteilt 4 (4 – 6) M abn. = 40 (46 – 50) M. In 8 cm Gesamthöhe für die Ärmelschraggen 1x 1 M, dann 5x in jeder 22. R (2x in jeder 22. R und 3x in jeder 20. R – 2x in jeder 18. R und 4x in jeder 16. R) je 1 M beids. zun. = 52 (58 – 64) M. In 44,5 (42,5 – 40,5) cm Gesamthöhe für die Armkugel 1x 3 M, in jeder 2. R 1x 2 M, 1x 1 M, in jeder 4. R 11x je 1 M, dann wieder in jeder 2. R 1x 1 M, 1x 2 M und 1x 3 M beids. abk. In 60 (58 – 56) cm Gesamthöhe die restl. 6 (12 – 18) M abk. **2. Ärmel** ebenso arb.

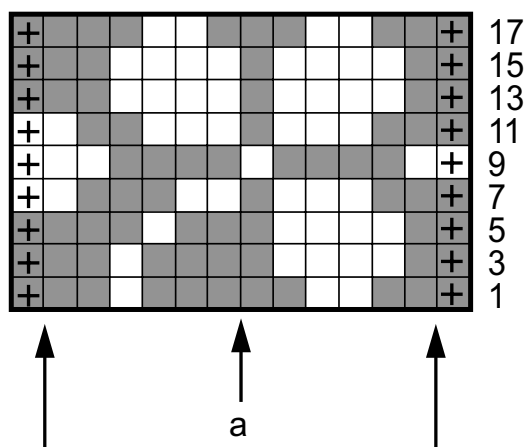
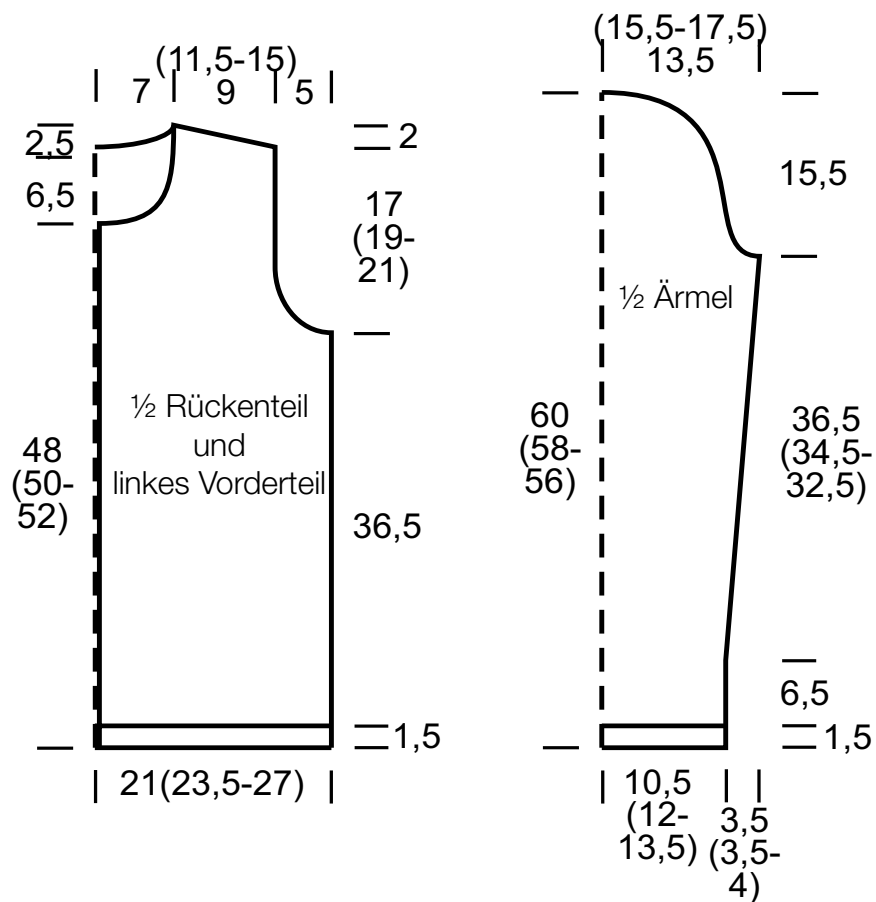
Fertigstellung: Teile laut Schnitt spannen, anfeuchten und trocknen lassen. Schulternähte schließen. Aus dem Halsausschnitt 76 M mit der Rundstricknadel Nr. 4 in Hellgrau auffassen und 1,5 cm kraus re str. M abk. Aus den Verschlussrändern der Vorderteile und der Blendenschmalseiten je 91 (95 – 99) M mit der Rundstricknadel Nr. 4 in Hellgrau auffassen und 1,5 cm kraus re str. M abk. Ärmel einsetzen. Ärmel- und Seitennähte schließen. Knöpfe annähen.

JACKE · ALPACA PERU 100

Modell 12 aus Filati Alpaca 01



www.lanagrossa.de



Zeichenerklärung:

- ⊕ = Randm
- = 1 M Hellgrau
- = 1 M Rotlila

Maschenprobe

Machen Sie eine Maschenprobe! Stricken Sie dafür ein 12 x 12 cm großes Stück im Muster Ihres ausgesuchten Modells. Danach zählen Sie Maschen und Reihen im Bereich 10 x 10 cm aus. Sind es weniger Maschen als in der Anleitung angegeben: Stricken Sie fester oder nehmen Sie dünnere Nadeln (1/2 bis ganze Nadelstärke). Haben Sie mehr Maschen gezählt: Versuchen Sie, lockerer zu stricken beziehungsweise nehmen Sie dickere Nadeln.

Bitte beachten Sie: Strickarbeiten fallen unterschiedlich aus. Daher sind die Maschenproben-Angaben auf den Bänderolen der Wolle nicht als verbindlich anzusehen. Außerdem werden diese immer auf der Basis glatt rechts erstellt. Für eine perfekte Arbeit ist daher die Maschenprobe im gewünschten Muster ein Muss. Damit Ihr Wunschmodell nicht nur schön aussieht, sondern auch passt!



Abkürzungen

M = Masche
R = Reihe
Rd = Runde
U = Umschlag
Fb. = Farbe
lt. = laut

li = links
re = rechts
str. = stricken
zusstr. = zusammenstricken
arb. = arbeiten
abk. = abketten

abn. = abnehmen
zun. = zunehmen
wdh. = wiederholen
beids. = beidseitig
mittl. = mittleren
folg. = folgende

restl. = restliche
Stb = Stäbchen
Luftm = Luftmasche
Kettm = Kettmasche
fe M = feste Masche

Impressum

Herausgeber: Lana Grossa GmbH, Gaimersheim, www.lanagrossa.de
Fotograf: Nicolas Olonetzky c/o Bascha Kicki Fotografen, www.bascha-photographers.de