



www.lanagrossa.de

**UMSCHLAGTUCH / PONCHO .
SUPER COLOR**

Modell 14 aus Filati Accessoirs 18

UMSCHLAGTUCH / PONCHO · SUPER COLOR

Modell 14 aus Filati Accessoires 18



www.lanagrossa.de

Größe: Größe S – L, Rückenlänge 65 cm.

Material: Lana Grossa **Super Color** (64% Schurwolle, 30% Alpaka, 6% Polyamide, Lauflänge 240 m / 100 g), **700 g** in Natur/Beige/Hellblau/Beigeblau (**Fb 101**), Stricknadel Nr. 6,5 mm.

Maschenprobe: Mit Nadel Nr. 6,5 mm im Grundmuster Patent ergeben 14 M und 20 R (nur die sichtbaren R zählen) 10 x 10 cm.

Grundmuster: Patent: Ungerade R sind die Hin-R, gerade R die Rück-R. **1. Reihe:** *1 linke Masche mit Umschlag abheben, 1 Masche rechts*, **2. Reihe:** *1 linke Masche mit Umschlag abheben, 1 Masche mit dem Umschlag rechts zusammen stricken* 2. Reihe wdh.

Randmasche: Es wird ohne Rand-M gestr, alle M mustergemäß str.

UMSCHLAGPONCHO

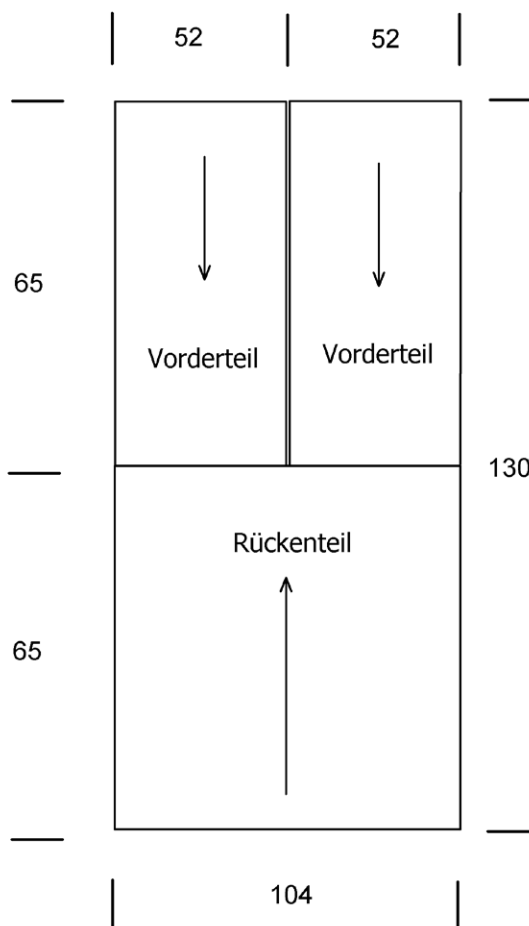
Beide Vorderteile und Rückenteil werden separat gestr und später an der Schulter zusammen genäht.

Maschenanschlag Vorderteil: Mit Nd Nr 6,5 mm 72 M anschl und 1x die 1. R des Grundmusters str, danach die 2. R bis zu einer Gesamthöhe von 65 cm wdh. Danach alle M locker abketten, dabei im Maschenrhythmus 1 M rechts und 1 M links str. Für das zweite Vorderteil einen identischen Farbanfang wählen und wie oben beschr ein zweites Vorderteil str.

Rückenteil: Für das Rückenteil 2 Knäuel mit einem zum Vorderteil passenden Farbanfang auswählen. Da das Rückenteil doppelt so breit ist wie das Vorderteil, wird mit 2 Knäuel gestr, sodass der Farbverlauf die gleiche Breite hat wie die beiden Vorderteile. Mit 1 Knäuel 144 M anschl, 1x die 1. R des Grundmusters str, dann die 2. R wdh bis zu einer Gesamthöhe von 65 cm. Abwechselnd 2 R mit Knäuel 1 und 2 R mit Knäuel 2 str. Die jeweils nicht benötigten Fäden am R-Anfang nach oben mitführen. In 65 cm Höhe alle M locker abketten, dabei im Maschenrhythmus 1 M rechts und 1 M links str.

Konfektionieren: Beide Vorderteile lt Zeichnung an das Rückenteil nähen.

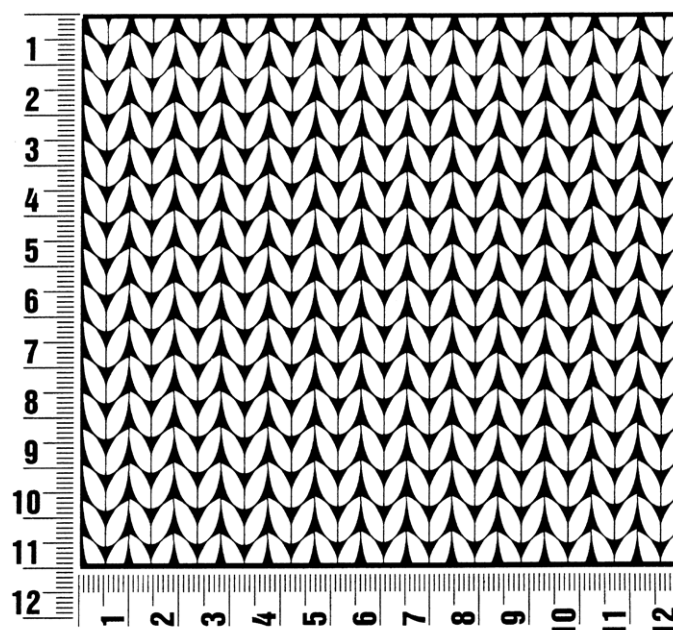
Fertigstellen: Alle Fäden vernähen.



Maschenprobe

Machen Sie eine Maschenprobe! Stricken Sie dafür ein 12 x 12 cm großes Stück im Muster Ihres ausgesuchten Modells. Danach zählen Sie Maschen und Reihen im Bereich 10 x 10 cm aus. Sind es weniger Maschen als in der Anleitung angegeben: Stricken Sie fester oder nehmen Sie dünnere Nadeln (1/2 bis ganze Nadelstärke). Haben Sie mehr Maschen gezählt: Versuchen Sie, lockerer zu stricken beziehungsweise nehmen Sie dickere Nadeln.

Bitte beachten Sie: Strickarbeiten fallen unterschiedlich aus. Daher sind die Maschenproben-Angaben auf den Bänderolen der Wolle nicht als verbindlich anzusehen. Außerdem werden diese immer auf der Basis glatt rechts erstellt. Für eine perfekte Arbeit ist daher die Maschenprobe im gewünschten Muster ein Muss. Damit Ihr Wunschmodell nicht nur schön aussieht, sondern auch passt!



Abkürzungen

abgem = abgemascht
abh. = abheben
abk. = abketten
abm = abmaschen
abn. = abnehmen
arb. = arbeiten
anschl = anschlagen
beids. = beidseitig
DStb = Doppelstäbchen
Fb. = Farbe

fe M oder fM = feste Masche
folg. = folgende
Kn = Knäuel
Kettm oder Km = Kettmasche
Lftm oder Lm = Luftmasche
li = links
LL = Lauflänge
lt. = laut
M = Masche

mittl. = mittleren
Nd = Nadel
Nr = Nummer
R = Reihe
Rand-M oder RM = Randmasche
Rd = Runde
re = rechts
restl. = restliche
Stb = Stäbchen

str. = stricken
U = Umschlag
wdh. = wiederholen
zus = zusammen
zushäkeln = zusammenhäkeln
zusstr. = zusammenstricken
zun. = zunehmen

Impressum

Herausgeber: Lana Grossa GmbH, Gaimersheim, www.lanagrossa.de
Fotograf: Nicolas Olonetzky c/o Bascha Kicki Fotografen, www.bascha-photographers.de