



www.lanagrossa.de



PULLI • GOMITOLO ESTATE

Modell 02 aus Filati Gomitolo Estate 2017

PULLI · GOMITOLO ESTATE

Modell 02 aus Filati Gomitolo Estate 2017



www.lanagrossa.de

Größe 36-38, 40-42 und 44-46

Die Angaben für Größen 40-42 und 44-46 stehen in Klammern. Ist nur eine Angabe gemacht, gilt diese für alle Größen.

Material: Lana Grossa **Gomitolo Estate** (58 % Viskose, 42 % Baumwolle, Lauflänge 760 m/200 g) **400 g** Grège/Beige/Taupe/Camel/Natur (**Fb 309**); Stricknadeln Nr. 5, Häkelnadel Nr. 3,5.

Häkelmuster, M-Zahl teilbar durch 6 + 3: Nach Häkelschrift arb. Mit den M vor dem rechten Pfeil beginnen, den Rapport von 6 M zwischen den Pfeilen stets wdh und mit den M nach dem linken Pfeil enden. 1x die 1. – 3. R arb., dann die 2. und 3. R stets wdh. Laufen die Zeichen unten zusammen, die M in eine Einstichstelle arb.

Glatt re: Hinr re, Rückr li str.

Maschenproben: Häkelmuster mit Häkelnadel Nr. 3,5: 24 Anschlags-M bzw.

4 Rapporte und 9,5 R = 10 x 10 cm. Glatt re mit Nadeln Nr. 5: 23,5 M und 29 R = 10 x 10 cm.

Das untere Rückenteil von oben nach unten häkeln: 117 (123 – 135) Luftm + 4 Luftm (= 1. Stb und 1 Luftm der 1. R) mit Häkelnadel Nr. 3,5 anschlagen und 31 cm im Häkelmuster arb.

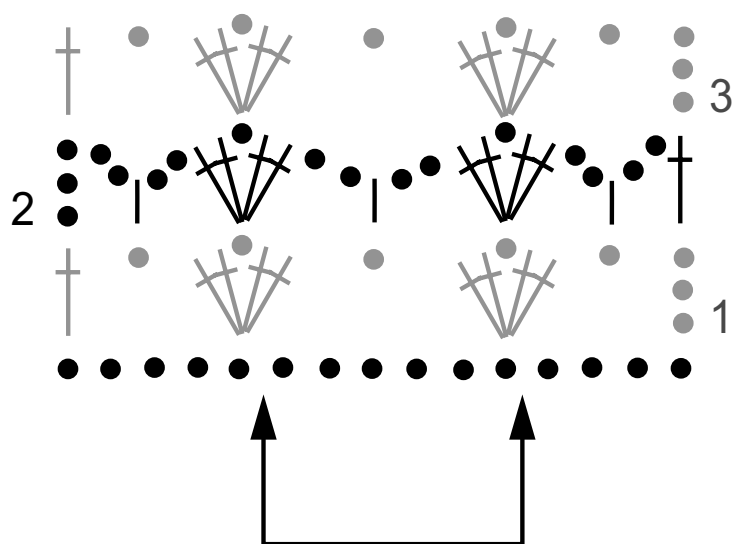
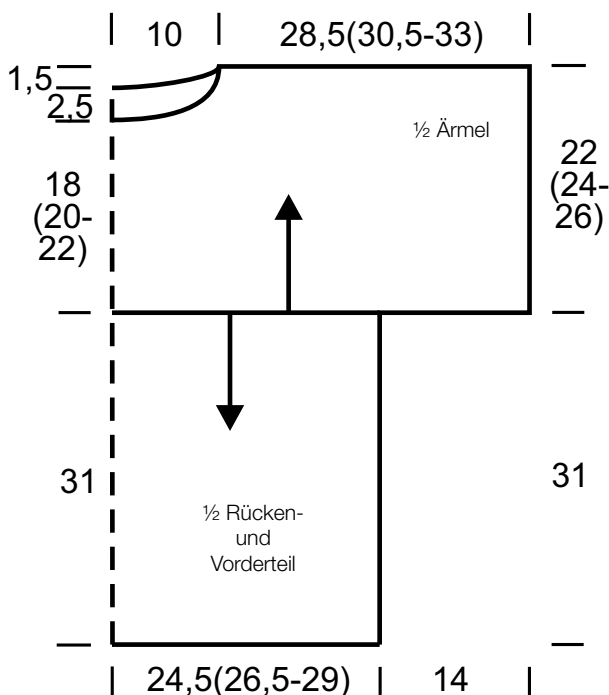
Unteres Vorderteil: Wie das untere Rückenteil arb.

Oberes Rückenteil und rückwärtige Ärmel: Mit Nadeln Nr. 3,5 für den rechten Ärmel 33 M anschlagen, dann aus der Anschlags-R des unteren Rückenteils 116 (124 – 136) M auffassen und für den linken Ärmel 33 M anschlagen = 182 (190 – 202) M und glatt re str. In 20,5 (22,5 – 24,5) cm Gesamthöhe für den Halsausschnitt die mittleren 40 M abk. und beide Seiten getrennt beenden. Für die Ausschnitttrundung am inneren Rand in der folg. 2. R 1x 4 M abk.

In 22 (24 – 26) cm Gesamthöhe restliche 67 (71 – 77) M abk. Andere Seite gegengleich beenden.

Oberes Vorderteil und vordere Ärmel: Wie das obere Rückenteil str., jedoch für den tieferen Halsausschnitt schon in 18 (20 – 22) cm Gesamthöhe die mittleren 36 M abk. und beide Seiten getrennt beenden. Für die Ausschnitttrundung am inneren Rand in jeder 2. R 1x 3 M, 1x 2 M und 1x 1 M abk.

Fertigstellung: Teile laut Schnitt spannen, leicht anfeuchten und trocknen lassen. Schulternähte schließen. Den Halsausschnitt mit 1 Rd fe M und 1 Rd Krebsm (= fe M von links nach rechts) mit Häkelnadel Nr. 3,5 umhäkeln. Die unteren Ärmelränder mit 1 R fe M (M-Zahl teilbar durch 6 + 3) und mit 2 R des Häkelmusters mit Häkelnadel Nr. 3,5 umhäkeln. Ärmel- und Seitennähte schließen.



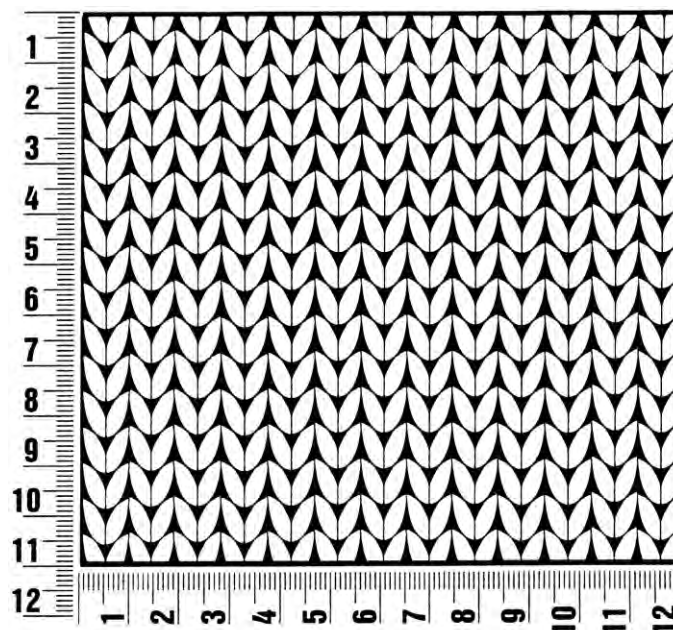
Zeichenerklärung:

- = 1 Luftm
- | = 1 fe M
- ⊕ = 1 Stb

Maschenprobe

Machen Sie eine Maschenprobe! Stricken Sie dafür ein 12 x 12 cm großes Stück im Muster Ihres ausgesuchten Modells. Danach zählen Sie Maschen und Reihen im Bereich 10 x 10 cm aus. Sind es weniger Maschen als in der Anleitung angegeben: Stricken Sie fester oder nehmen Sie dünnere Nadeln (1/2 bis ganze Nadelstärke). Haben Sie mehr Maschen gezählt: Versuchen Sie, lockerer zu stricken beziehungsweise nehmen Sie dickere Nadeln.

Bitte beachten Sie: Strickarbeiten fallen unterschiedlich aus. Daher sind die Maschenproben-Angaben auf den Bänderolen der Wolle nicht als verbindlich anzusehen. Außerdem werden diese immer auf der Basis glatt rechts erstellt. Für eine perfekte Arbeit ist daher die Maschenprobe im gewünschten Muster ein Muss. Damit Ihr Wunschmodell nicht nur schön aussieht, sondern auch passt!



Abkürzungen

abk. = abketten
abn. = abnehmen
arb. = arbeiten
beids. = beidseitig
Fb. = Farbe

folg. = folgende
li = links
M = Masche
mittl. = mittleren
R = Reihe

Rd = Runde
re = rechts
restl. = restliche
str. = stricken
U = Umschlag

wdh. = wiederholen
zun. = zunehmen
zusstr. = zusammenstricken

Impressum

Herausgeber: Lana Grossa GmbH, Gaimersheim, www.lanagrossa.de
Fotograf: Nicolas Olonetzky c/o Bascha Kicki Fotografen, www.bascha-photographers.de