



[www.lanagrossa.de](http://www.lanagrossa.de)

# SCHAL · GOMITOLO ESTATE

Modell 03 aus Filati Gomitolo Estate 2017

# SCHAL · GOMITOLO ESTATE

## Modell 03 aus Filati Gomitolo Estate 2017



www.lanagrossa.de

**Größe** 50 cm breit x 190 cm lang

**Material:** Lana Grossa **Gomitolo Estate** (58 % Viskose, 42 % Baumwolle, Lauflänge 760 m/200 g) **200 g** Helloliv/Linde/Grünbeige/Gelbgrün (**Fb 308**); Stricknadeln Nr. 6.

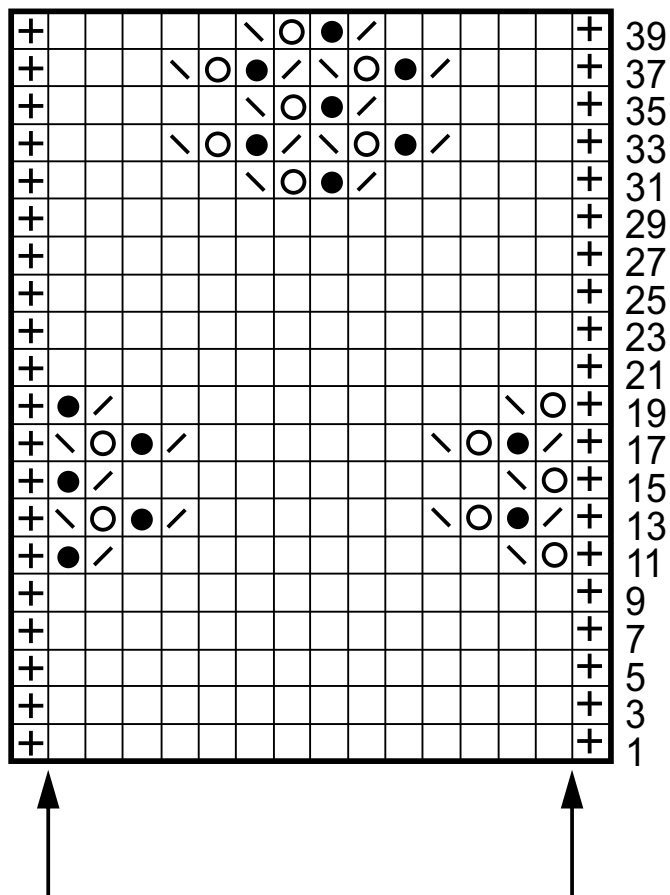
**Ajourmuster, M-Zahl teilbar durch 14 + 2 Randm:** Nach Strickschrift arb. Es sind nur Hinr gezeichnet; in den Rückr

M li str. bzw. wie in der Zeichenerklärung angegeben. Mit der M vor dem rechten Pfeil beginnen, den Rapport von 14 M zwischen den Pfeilen stets wdh. und mit der M nach dem linken Pfeil enden. Die 1. – 40. R stets wdh.

**Maschenprobe:** Ajourmuster mit Nadeln Nr. 6: 17 M und 21,5 R = 10 x 10 cm.

**Schal:** 86 M mit Nadeln Nr. 6 anschlagen und 190 cm Gesamthöhe oder so lange wie das Garn reicht im Ajourmuster str. Dabei darauf achten, nach 10 glatt-rechten R die M abzuketten.

**Fertigstellung:** Teil spannen, leicht anfeuchten und trocknen lassen.



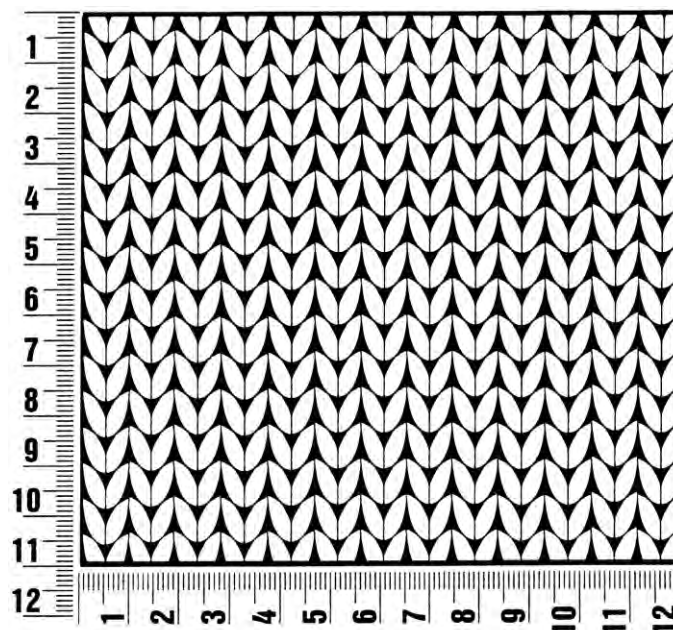
### Zeichenerklärung:

- ⊕ = Randm
- = 1 M re
- ◻ = 1 U (in der Rückr li str.)
- ◼ = 1 U (in der Rückr re str.)
- ▧ = 2 M re zusstr.
- ▨ = 2 M re überzogen zusstr. (= 1 M wie zum Rechtsstr. abheben, 1 M re str., dann die abgehobene M überziehen)

## Maschenprobe

Machen Sie eine Maschenprobe! Stricken Sie dafür ein 12 x 12 cm großes Stück im Muster Ihres ausgesuchten Modells. Danach zählen Sie Maschen und Reihen im Bereich 10 x 10 cm aus. Sind es weniger Maschen als in der Anleitung angegeben: Stricken Sie fester oder nehmen Sie dünnere Nadeln (1/2 bis ganze Nadelstärke). Haben Sie mehr Maschen gezählt: Versuchen Sie, lockerer zu stricken beziehungsweise nehmen Sie dickere Nadeln.

**Bitte beachten Sie:** Strickarbeiten fallen unterschiedlich aus. Daher sind die Maschenproben-Angaben auf den Bänderolen der Wolle nicht als verbindlich anzusehen. Außerdem werden diese immer auf der Basis glatt rechts erstellt. Für eine perfekte Arbeit ist daher die Maschenprobe im gewünschten Muster ein Muss. Damit Ihr Wunschmodell nicht nur schön aussieht, sondern auch passt!



## Abkürzungen

**abk.** = abketten  
**abn.** = abnehmen  
**arb.** = arbeiten  
**beids.** = beidseitig  
**Fb.** = Farbe

**folg.** = folgende  
**li** = links  
**M** = Masche  
**mittl.** = mittleren  
**R** = Reihe

**Rd** = Runde  
**re** = rechts  
**restl.** = restliche  
**str.** = stricken  
**U** = Umschlag

**wdh.** = wiederholen  
**zun.** = zunehmen  
**zusstr.** = zusammenstricken

### Impressum

**Herausgeber:** Lana Grossa GmbH, Gaimersheim, [www.lanagrossa.de](http://www.lanagrossa.de)  
**Fotograf:** Nicolas Olonetzky c/o Bascha Kicki Fotografen, [www.bascha-photographers.de](http://www.bascha-photographers.de)