



www.lanagrossa.de

PULLI · ORGANICO

Modell 08 aus Linea Pura 11

PULLI · ORGANICO

Modell 08 aus Linea Pura 11



www.lanagrossa.de

Größe 36 bis 42

Aufgrund der lässigen Form passt das Modell für alle angegebenen Größen.

Material: Lana Grossa-Qualität „Organico“ (100 % Bio Baumwolle, LL = ca. 90 m/50 g): ca. **650 g** Braungrau (**Fb. 94**); Stricknadeln Nr. 5, 1 Wollhäkelnadel Nr. 4,5.

Knötchenrand: Die 1. M jeder R wie zum Rechtsstr. abh. Die letzte M jeder R re str. Hinweis: Alle Ränder außer V-Ausschnitt mit Knötchenrand arbeiten!

Kettenrand: Die 1. M jeder R re str. Die letzte M jeder R wie zum Linksstr. abh., dabei den Faden vor der M weiterführen. **Hinweis:** Nur die Ränder des V-Ausschnitts mit Kettenrand stricken, dabei jeweils **fest** arbeiten.

Kraus re: Hin- und Rück-R re str.

Kraus re mit Zopfmuster: Nach Strickschrift auf Seite 42 str. Die Zahlen re außen bezeichnen die Hin-R, li außen die Rück-R. In der Breite sind nicht alle M gezeichnet, daher sind jeweils die Kraus-re-M beids. unten nur mit der Zahl 60 angegeben. Es werden also bis zum Beginn des V-Ausschnitts vor und nach der Mitte zwischen Pfeil a und b bzw. c und d je 60 M kraus re gestr. In der 59. R die Arbeit für den V-Ausschnitt nach der Mittel-M teilen und beide Seiten getrennt weiterstr. Die genaue Arbeitsweise wird in folg. Anleitung beschrieben. In der Höhe die 1. – 70. R 1x str., dann die 65. – 70. R fortl. wdh., dabei die Abnahmen für den V-Aus-

schnitt an den Außenrändern folgerichtig fortsetzen. Die V-Form am Teilungsrand ergibt sich daher automatisch.

Maschenprobe: 19 M und 30 R kraus re mit Nd. Nr. 5 [= im senkrechten Strickverlauf gemessen] = 10 x 10 cm.

Rückenteil: 101 M mit Nd. Nr. 5 anschlagen. Kraus re mit Knötchenrand str. Nach 42 cm = 126 R ab Anschlag beids. den Beginn der Armausschnitte markieren und gerade weiterstr. In 23 cm = 70 R Armausschnitthöhe beids. für die Schulterschrägungen 15 M abk., dann in der 2. R noch 1x 15 M abk. **Gleichzeitig mit der 1. Schulterabnahme** für den runden Halsausschnitt die mittl. 37 M abk. und beide Seiten getrennt weiterstr. Am inneren Rand für die weitere Rundung in der 2. R noch 1x 2 M abk. Damit sind die M der einen Seite aufgebraucht. Die andere Seite gegengleich beenden.

Vorderteil: **Hinweis:** Aufgrund der Strickweise [= Abnahmen an den Seiten und Zunahmen in der Mitte durch U] ergibt sich die Form von selbst. Die R verlaufen schräg von unten zur Mitte. Die M-Zahl bleibt bis zum V-Ausschnitt immer gleich. 129 M mit Nd. Nr. 5 anschlagen. Kraus re mit Zopfmuster und Knötchenrand str. Nach 23 cm = 58 R ab Anschlag [senkrecht in der Mitte gemessen] für den V-Ausschnitt die Arbeit nach der Mittel-M teilen. Zunächst die 64 M am li Arbeitsrand für die re Vorderteilhälfte stilllegen und die Arbeit über die restl. 65 M für die **li Vorderteilhälfte** wie gezeichnet fortset-

zen, dabei am re Rand den Knötchen-, am Teilungsrand den Kettenrand fest arb. Nun für die Ausschnittschrägung am re Arbeitsrand fortl. wie gezeichnet in jeder Hin-R 2 M zus.-str. und am Teilungsrand **keinen U** mehr aufnehmen. So ergibt sich die Ausschnittschrägung von selbst. Wenn die Abnahmen ab Ausschnittbeginn 35x ausgeführt und nur noch 30 M übrig sind, mit der Schulterschrägung beginnen. Dafür am Teilungsrand in jeder Rück-R 1 M abk., die Abnahmen am äußeren Rand fortsetzen. Wenn nur noch 3 M übrig sind, diese überzogen zus.-str. [= 1 M wie zum Rechtsstr. abh., die folg. 2 M re zus.-str. und die abgehobene M darüber ziehen]. Das Fadenende durch die letzte Schlinge ziehen. Nun die andere Seite über die stillgelegten 64 M gegengleich beenden, dabei vor der 1. R am Teilungsrand noch 1 Rand-M [= Kettenrand] zun. = 65 M. Für die Schulterschrägung die M ab Teilungsrand in jeder Hin-R abk.

Ärmel: 47 M mit Nd. Nr. 5 anschlagen. Kraus re mit Knötchenrand str. Beids. für die Schrägungen in der 7. R ab Anschlag 1 M zun., dann in jeder 6. R noch 20x je 1 M zun. = 89 M. Nach 45 cm = 136 R ab Anschlag alle M locker abketten.

Ausarbeiten: Teile spannen [genau nach Schnittschema], anfeuchten und trocknen lassen. Nähte schließen, die Seitennähte jeweils bis zur Markierung im Rückenteil. Mit der Häkelnd. Nr. 4,5 den rückwärtigen Halsausschnitttrand zur Stabilität mit 1 R fe M überhäkeln. Ärmel einsetzen.

Zeichenerklärung:

⊕ = Rand-M

□ = 1 M re

○ = 1 U

▧ = 2 M re zus.-str.

▨ = 2 M re verschränkt zus.-str.

◆ = 1 M re verschränkt

◊ = 1 M li verschränkt

◆◊◆

= 3 M nach re verkreuzen: 2 M auf 1 Hilfsnd. hinter die Arbeit legen, die folg. M re verschränkt str., dann die 1. M der Hilfsnd. re, die 2. M re verschränkt str.

◆◊◆

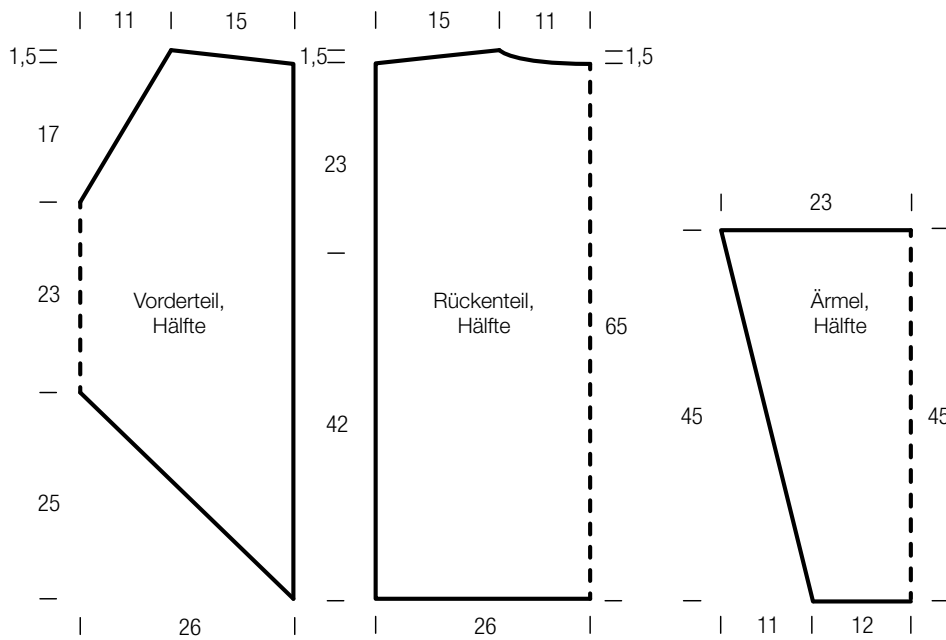
= 3 M nach li verkreuzen: 1 M auf 1 Hilfsnd. vor die Arbeit legen, die folg. M re verschränkt und die nächste M re str., dann die M der Hilfsnd. re verschränkt str.

PULLI · ORGANICO

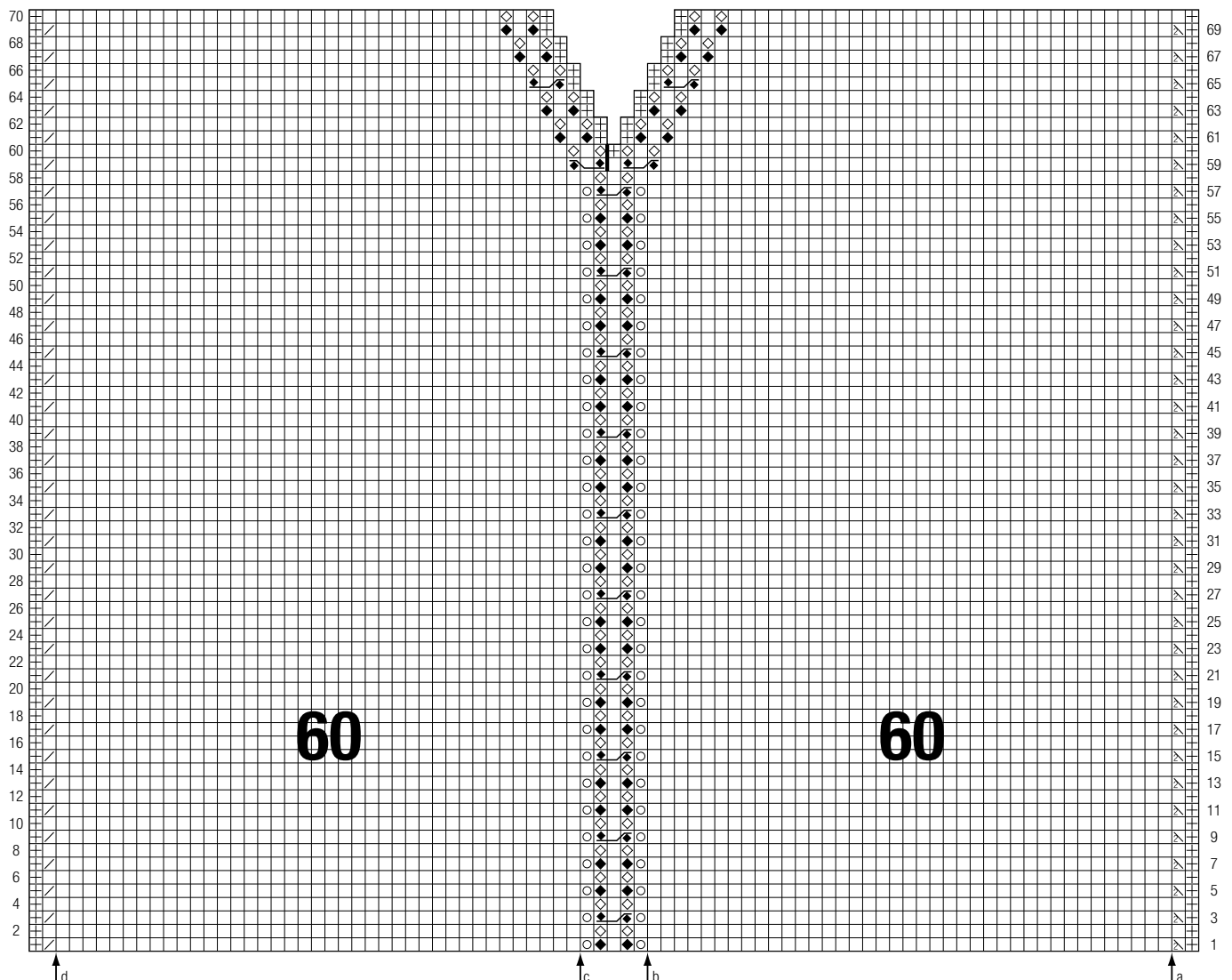
Modell 08 aus Linea Pura 11



www.lanagrossa.de



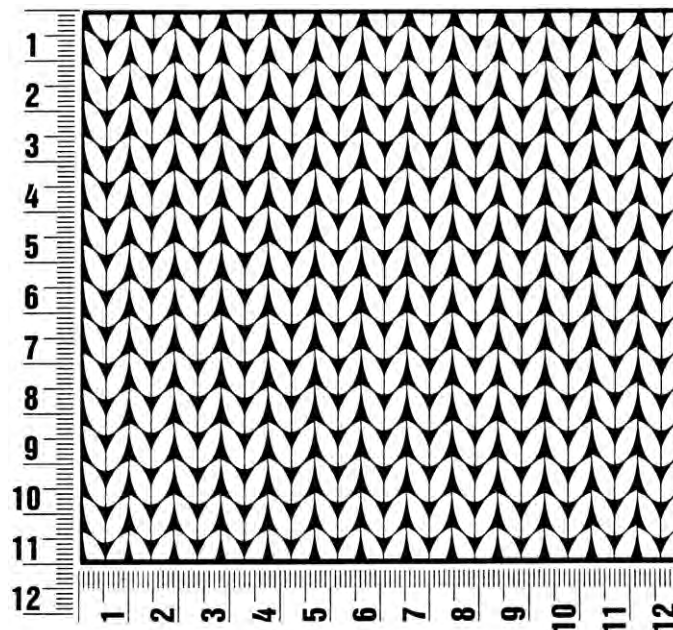
Strickschrift



Maschenprobe

Machen Sie eine Maschenprobe! Stricken Sie dafür ein 12 x 12 cm großes Stück im Muster Ihres ausgesuchten Modells. Danach zählen Sie Maschen und Reihen im Bereich 10 x 10 cm aus. Sind es weniger Maschen als in der Anleitung angegeben: Stricken Sie fester oder nehmen Sie dünnere Nadeln (1/2 bis ganze Nadelstärke). Haben Sie mehr Maschen gezählt: Versuchen Sie, lockerer zu stricken beziehungsweise nehmen Sie dickere Nadeln.

Bitte beachten Sie: Strickarbeiten fallen unterschiedlich aus. Daher sind die Maschenproben-Angaben auf den Bänderolen der Wolle nicht als verbindlich anzusehen. Außerdem werden diese immer auf der Basis glatt rechts erstellt. Für eine perfekte Arbeit ist daher die Maschenprobe im gewünschten Muster ein Muss. Damit Ihr Wunschmodell nicht nur schön aussieht, sondern auch passt!



Abkürzungen

abgehob. = abgehoben

abh. = abheben

abk. = abketten

abn. = abnehmen

arb. = arbeiten

abw. = abwechselnd

beids. = beidseitig

Fb. = Farbe

fe M = feste Masche

folg. = folgende

Kettm = Kettmasche

Lftm = Luftmasche

li = links

lt. = laut

M = Masche

mittl. = mittleren

R = Reihe

Rd = Runde

re = rechts

restl. = restliche

Stb = Stäbchen

str. = stricken

U = Umschlag

wdh. = wiederholen

zun. = zunehmen

zusstr. = zusammenstricken

Impressum

Herausgeber: Lana Grossa GmbH, Gaimersheim, www.lanagrossa.de

Fotograf: Petra Obermueller