

MODE
MIT
WOLLE
LANA GROSSA

www.lanagrossa.de

PULLOVER · LALA BERLIN FLUFFY
Exklusiv-Anleitung Modell 10

Foto: Nicolas Olonetzky c/o Bascha Kicki Fotografen, www.bascha-photographers.de

PULLOVER · LALA BERLIN FLUFFY



Exklusiv-Anleitung Modell 10

www.lanagrossa.de

Größe 36/38 (40/42 – 44/46)

Die Angaben für Größe 40/42 stehen in Klammern vor, für Größe 44/46 nach dem Gedankenstrich. Steht nur eine Angabe, so gilt sie für alle drei Größen.

Material: Lana Grossa-Qualität „Lala Berlin Fluffy“ (42 % Schurwolle (Merino superfine), 21 % Polyamid, 19 % (Baby) Alpaka, 18 % Mohair (Superkid), LL = ca. 130 m/50 g): ca. **350 (400 – 450) g** Oliv meliert (**Fb. 120**) und ca. **300 (350 – 400) g** Dunkelgrün meliert (**Fb. 109**); Stricknadeln Nr. 8, 1 Wollhäkelnadel Nr. 7.

Hinweis: Alle Teile lt. folgender Anleitung jeweils in der gleichen Farbe mit doppeltem Faden arbeiten.

Knötchenrand: Die 1. M jeder R wie zum Rechtsstr. abh. Die letzte M jeder R re str. Hinweis: Alle Ränder im Knötchenrand arbeiten!

Webmuster: Nach Strickschrift str. Die Zahlen re außen bezeichnen die Hin-R, li außen die Rück-R. In der Breite die R mit den M vor dem 1. Pfeil beginnen, den MS = 4 M zwischen den Pfeilen fortl. str., enden mit den M nach dem 2. Pfeil. Der Deutlichkeit halber sind 2 MS gezeichnet. In der Höhe die 1. – 4. R 1x str., dann diese 4 R fortlaufend wiederholen.

Maschenprobe: 12 M und 25,5 R Webmuster mit Nd. Nr. 8 und doppeltem Faden gestrickt = 10 x 10 cm.

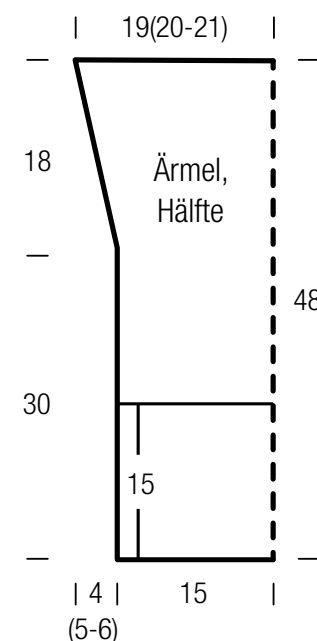
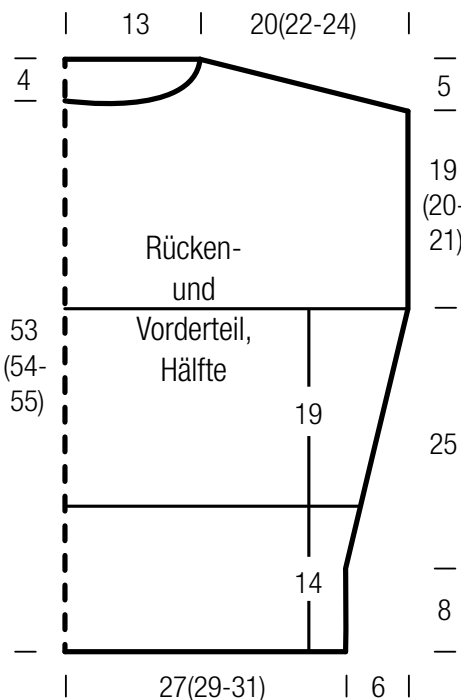
Rückenteil: 67 (71 – 75) M mit Nd. Nr. 8 und doppeltem Faden in Oliv meliert anschlagen. Im Webmuster str. Nach 8 cm = 20 R ab Anschlag beids. für die Schrägungen 1 M zun., dann in jeder 10. R 2x je 1 M und in jeder 8. R noch 5x je 1 M zun. = 83 (87 – 91) M. Die zugenommenen M beids. folgerichtig in das Webmuster einfügen. Bereits nach 14 cm = 36 R ab Anschlag je 2 R mit doppeltem Faden in Dunkelgrün meliert und Oliv meliert im Wechsel str. Nach 19 cm = 48 R. ab 1. Farbwechsel beids. den Beginn der Armausschnitte markieren und gleichzeitig nur noch mit doppeltem Faden in Dunkelgrün meliert gerade weiterstr. In 19 (20 – 21) cm = 48 (52 – 54) R Armausschnitthöhe beids. für die Schulterschrägungen 4 (4 – 5) M abk., dann in jeder 2. R noch 4x je 4 M und 2x je 3 M (6x je 4 M – 1x 5 M und 5x je 4 M) abk. In der folg. R die restl. 31 M für den geraden Halsausschnitt abk.

Vorderteil: Wie das Rückenteil str., jedoch mit rundem Halsausschnitt. Die Schultern beids. in gleicher Höhe wie am Rückenteil schrägen. Für den Halsausschnitt bereits gleichzeitig mit der 3. Schulterabnahme die mittl. 21 M abk. und beide Seiten getrennt weiterstr. Am inneren Rand für die weitere Rundung in jeder 2. R noch 1x 3 M

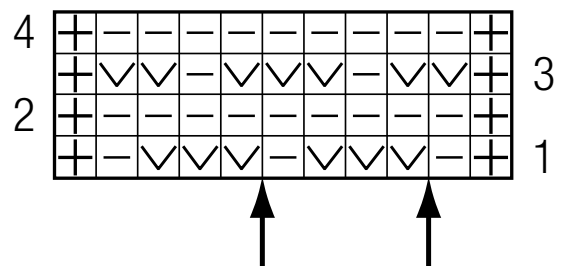
und 1x 2 M abk. Nach der letzten Schulterabnahme sind die M der einen Seite aufgebraucht. Die andere Seite gegengleich beenden.

Ärmel: 39 M mit Nd. Nr. 8 und doppeltem Faden in Dunkelgrün meliert anschlagen. Im Webmuster str., dabei je 2 R mit doppeltem Faden in Dunkelgrün meliert und Oliv meliert im Wechsel str. Nach 15 cm = 38 R ab Anschlag nur noch mit doppeltem Faden in Oliv meliert weiterarb. Nach 30 cm = 76 R ab Anschlag beids. für die Schrägungen 1 M zun., dann in jeder 10. R 2x je 1 M und in jeder 8. R noch 2x je 1 M (in jeder 8. R 5x je 1 M – in jeder 6. R 6x je 1 M und in der 4. R 1x 1 M) zun. = 49 (51 – 55) M. Die zugenommenen M beids. folgerichtig in das Webmuster einfügen. Nach 18 cm = 46 R ab 1. Zunahme alle M locker abk.

Ausarbeiten: Teile spannen, anfeuchten und trocknen lassen. Nähte schließen, die Seitennähte beids. jeweils bis zur Markierung bzw. 2. Farbwechsel. Mit der Häkeln. Nr. 7 den Halsausschnitt mit doppeltem Faden in Dunkelgrün meliert mit 1 Rd Kettm umhäkeln. Ärmel einsetzen.



Strickschrift



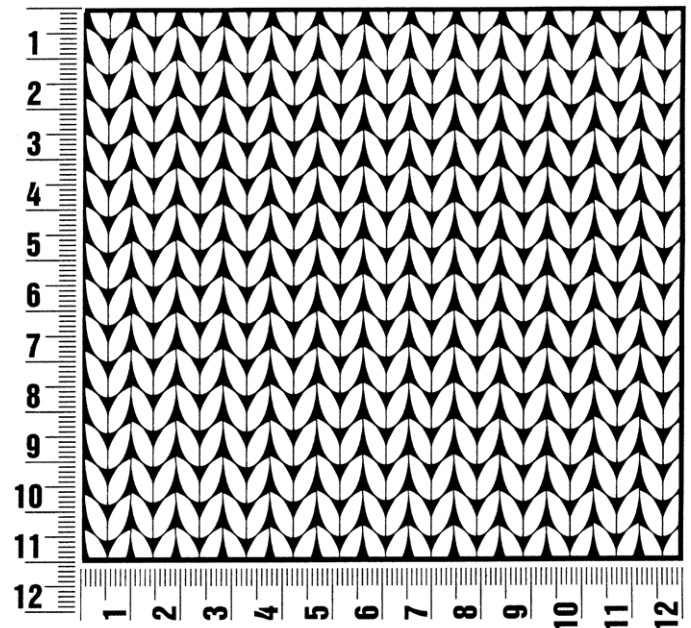
Zeichenerklärung:

- ⊕ = Rand-M im Knötchenrand
- ⊖ = 1 M li
- ☑ = 1 M wie zum Linksstr. abh., dabei den Faden vor der M weiterführen

Maschenprobe

Machen Sie eine Maschenprobe! Stricken Sie dafür ein 12 x 12 cm großes Stück im Muster Ihres ausgesuchten Modells. Danach zählen Sie Maschen und Reihen im Bereich 10 x 10 cm aus. Sind es weniger Maschen als in der Anleitung angegeben: Stricken Sie fester oder nehmen Sie dünnere Nadeln (1/2 bis ganze Nadelstärke). Haben Sie mehr Maschen gezählt: Versuchen Sie, lockerer zu stricken beziehungsweise nehmen Sie dickere Nadeln.

Bitte beachten Sie: Strickarbeiten fallen unterschiedlich aus. Daher sind die Maschenproben-Angaben auf den Bänderolen der Wolle nicht als verbindlich anzusehen. Außerdem werden diese immer auf der Basis glatt rechts erstellt. Für eine perfekte Arbeit ist daher die Maschenprobe im gewünschten Muster ein Muss. Damit Ihr Wunschmodell nicht nur schön aussieht, sondern auch passt!



Abkürzungen

abh. = abheben
abk. = abketten
arb. = arbeiten
beids. = beidseitig
Fb. = Farbe
folg. = folgende

fortl. = fortlaufend
Kettm = Kettmasche
li = links
LL = Lauflänge
lt. = laut
M = Masche

mittl. = mittleren
MS = Mustersatz
Nd. = Nadel
Nr. = Nummer
R = Reihe
Rd = Runde

re = rechts
restl. = restliche
str. = stricken
wdh. = wiederholen
zun. = zunehmen

Impressum

Herausgeber: Lana Grossa GmbH, Gaimersheim, www.lanagrossa.de
Fotograf: Nicolas Olonetzky c/o Bascha Kicki Fotografen, www.bascha-photographers.de