



www.lanagrossa.de

JACKE · 365 CASHMERE
Modell 01 aus Filati Classici 16

Foto: © Nicolas Olonetzky c/o Bascha Kiki Fotografien, www.bascha-kiki-photographers.de

JACKE · 365 CASHMERE

Modell 01 aus Filati Classici 16



www.lanagrossa.de

Größe 36/38, 40/42 und 44

Die Angaben für Größe 40/42 und 44 stehen in Klammern. Ist nur eine Angabe gemacht, gilt diese für alle Größen.

Material: Lana Grossa **365 Cashmere** (77% Baumwolle, 15% Kaschmir, 8% Polyamid, Lauflänge 175 m/50 g), **350 (400 – 450) g** Dunkelgrau (**Fb 44**); Stricknadeln Nr. 4.

Rippenmuster: 1 M re, 1 M li im Wechsel.

Glatt re: Hinr re, Rückr li.

Hebemaschenrand (= 7 M): 1. R (= Rückr): Über die 1. – 4. M der Rückr wie folgt arb.: 1. M re verschränkt str., * aus dem Querfaden zur folg. M 1 M re verschränkt herausstr., 1 M li str., ab * noch 2 x wdh. Über die letzten 4 M am Ende der Rückr wie folgt arb.: * 1 M li str., aus dem Querfaden zur folg. M 1 M re verschränkt herausstr., ab * noch 2 x wdh., 1 M re verschränkt str. **2. R (= Hinr):** Die rechten M abh., dabei den Faden hinter der Arbeit führen, die linken M li str. **3. R (= Rückr):** M str. wie sie erscheinen. Die 2. und 3. R stets wdh.

Ajourmuster: M-Zahl teilbar durch 12 + 1 + Randm. Siehe Strickschrift. Dargestellt sind nur Hinr. In den Rückr alle M und U li str. Die 1. – 10. R stets wdh.

Maschenprobe: Ajourmuster mit Nadeln Nr. 4: 20 M und 32 R = 10 x 10 cm. Glatt re mit Nadeln Nr. 4: 23 M und 32 R = 10 x 10 cm.

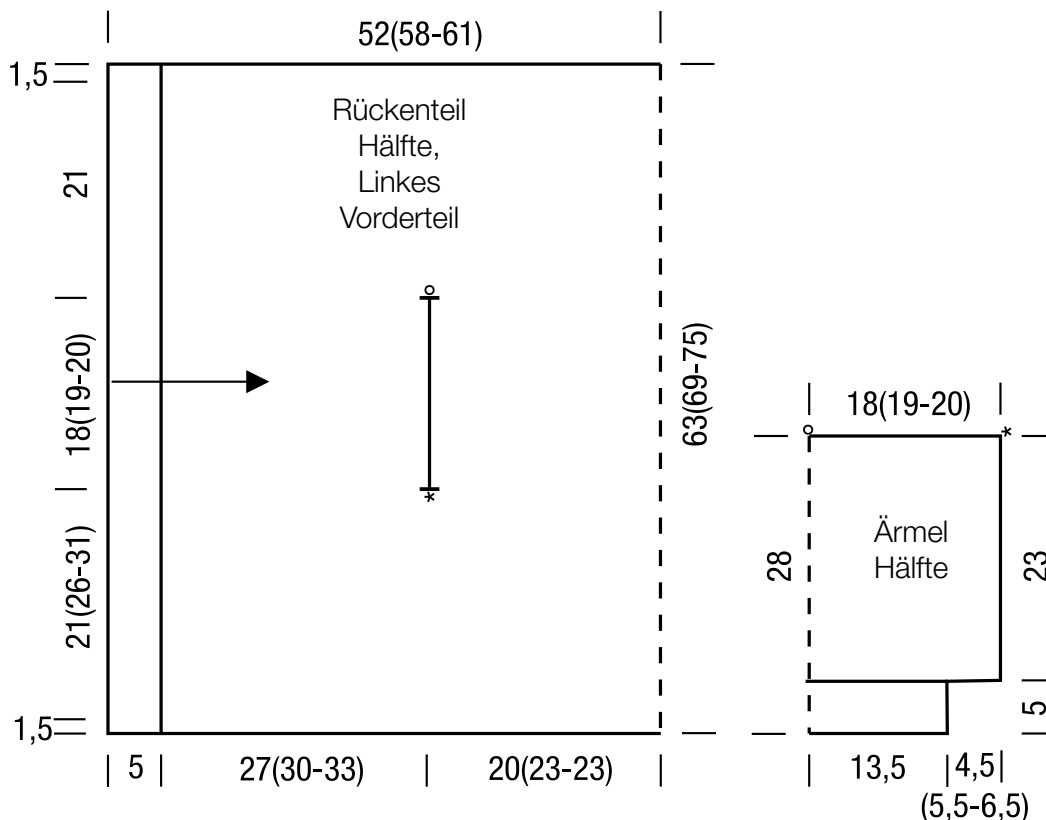
Linkes Vorderteil und Rückenteil Hälfte: Wird in einem Stück und quer gestrickt: 129 (141 – 153) M mit Nadeln Nr. 4

anschlagen und im Rippenmuster str., dabei über die beids. je 4 M den Hebemaschenrand (= 7 M) arb. = 135 (147 – 159) M. Nach 5 cm anstelle des Rippenmusters im Ajourmuster weiterstr.: 7 M Hebemaschenrand, 121 (133 – 145) M Ajourmuster, = lt. Strickschrift beginnen, 9 (10 – 11) x den Rapport wdh., lt. Strickschrift enden, 7 M Hebemaschenrand. In 32 (35 – 38) cm Gesamthöhe, = in der 80. (90. – 100.) R Ajourmuster, für den Armausschnitt ab rechtem Rand wie folgt arb.: 7 M Hebemaschenrand, 42 (52 – 62 M) Ajourmuster, 37 (39 – 41) M abk., 42 M Ajourmuster, 7 M Hebemaschenrand. In der folg. Hinr anstelle der abgeketteten M 37 (39 – 41) M wieder anschlagen. Nun weiter geradeaus str. In 52 (58 – 61) cm Gesamthöhe, = 6 (7 – 7) Höhenrapporte Ajourmuster ab Armausschnitt, alle M stilllegen.

Rechtes Vorderteil und Rückenteil Hälfte: Wie linkes Vorderteil und Rückenteil Hälfte str., jedoch den Armausschnitt gegengleich wie folgt arb.: 7 M Hebemaschenrand, 42 M Ajourmuster, 37 (39 – 41) M abk., 42 (54 – 66 M) Ajourmuster, 7 M Hebemaschenrand. In der folg. Hinr anstelle der abgeketteten M 37 (39 – 41) M wieder anschlagen.

Ärmel: 64 M mit Nadeln Nr. 4 anschlagen und im Rippenmuster str. Nach 5 cm in der letzten Rückr gleichmäßig verteilt 20 (26 – 30) M zun. = 84 (90 – 94) M. Glatt re weiterarb. In 28 cm Gesamthöhe alle M abk. 2. Ärmel ebenso arb.

Fertigstellen: Teile spannen, anfeuchten und trocknen lassen. Ärmelnähte schließen. Ärmel einsetzen, dabei darauf achten, dass lt. Schnittskizze * auf * und ° auf ° trifft.



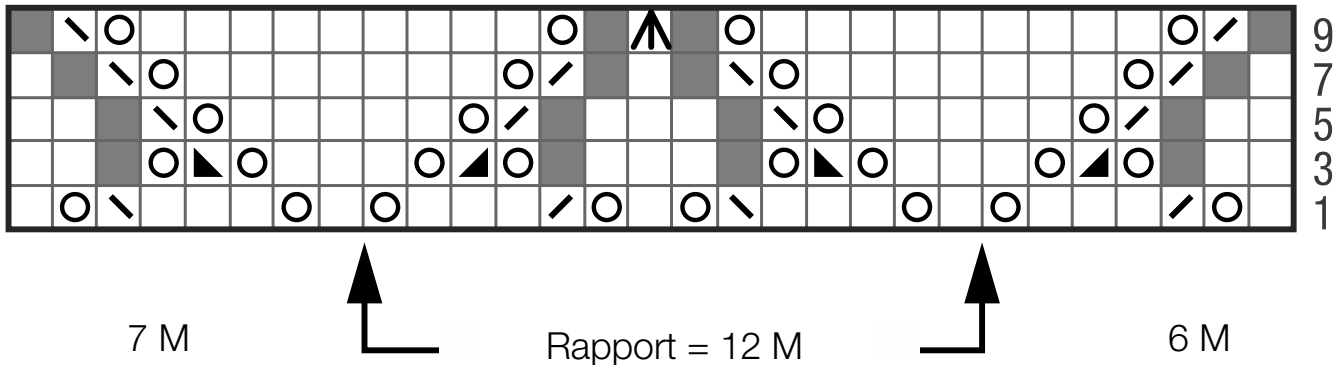
JACKE · 365 CASHMERE

Modell 01 aus Filati Classici 16



www.lanagrossa.de

Strickschrift



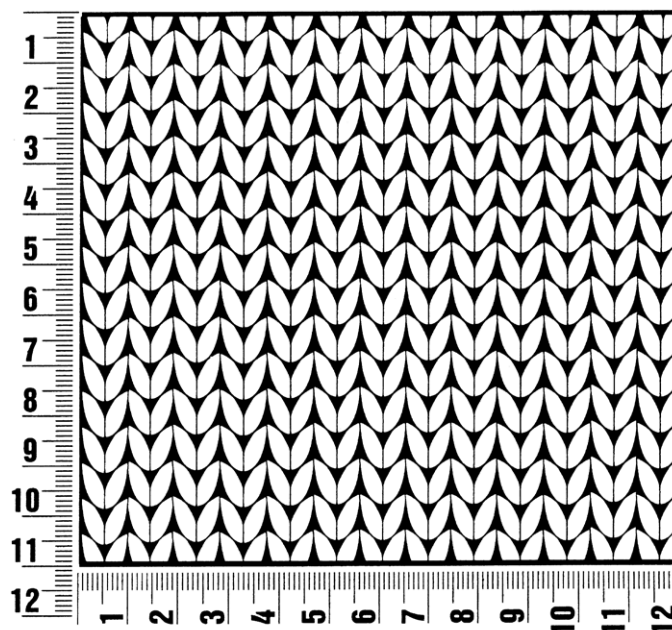
Zeichenerklärung:

- = 1 M re
- ◻ = 1 M li
- = 1 Umschlag
- ◩ = 2 M re zusstr.
- ◪ = 1 einfacher Überzug (= 1 M re abh., die folg. M re str., dann die abgeh. M überziehen)
- ◡ = 1 doppelter Überzug (= 1 M re abh., 2 M re zusstr., dann die abgeh. M überziehen)
- ◩◩ = 4 M re zusstr.
- ◩◪ = 4 M re verschränkt zusstr.
- = ohne Bedeutung, M nicht vorhanden

Maschenprobe

Machen Sie eine Maschenprobe! Stricken Sie dafür ein 12 x 12 cm großes Stück im Muster Ihres ausgesuchten Modells. Danach zählen Sie Maschen und Reihen im Bereich 10 x 10 cm aus. Sind es weniger Maschen als in der Anleitung angegeben: Stricken Sie fester oder nehmen Sie dünnere Nadeln (1/2 bis ganze Nadelstärke). Haben Sie mehr Maschen gezählt: Versuchen Sie, lockerer zu stricken beziehungsweise nehmen Sie dickere Nadeln.

Bitte beachten Sie: Strickarbeiten fallen unterschiedlich aus. Daher sind die Maschenproben-Angaben auf den Bänderolen der Wolle nicht als verbindlich anzusehen. Außerdem werden diese immer auf der Basis glatt rechts erstellt. Für eine perfekte Arbeit ist daher die Maschenprobe im gewünschten Muster ein Muss. Damit Ihr Wunschmodell nicht nur schön aussieht, sondern auch passt!



Abkürzungen

M = Masche
R = Reihe
Rd = Runde
U = Umschlag
Fb = Farbe
lt. = laut

li = links
re = rechts
str. = stricken
zusstr. = zusammenstricken
arb. = arbeiten
abk. = abketten

abn. = abnehmen
zun. = zunehmen
abh. = abheben
wdh. = wiederholen
beids. = beidseitig
mittl. = mittleren

folg. = folgende
restl. = restliche
Stb = Stäbchen
Luftm = Luftmasche
Kettm = Kettmasche
fe M = feste Masche

Impressum

Herausgeber: Lana Grossa GmbH, Gaimersheim, www.lanagrossa.de
Fotograf: Nicolas Olonetzky c/o Bascha Kicki Fotografen, www.bascha-photographers.de