



www.lanagrossa.de

PULLI · LALA BERLIN FURRY

Modell 02 aus Filati Lookbook 07

PULLI · LALA BERLIN FURRY

Modell 02 aus Filati Lookbook 07



www.lanagrossa.de

Größe 36/38, 40/42 und 44/46

Die Angaben für Größen 40/42 und 44/46 stehen in Klammern. Ist nur eine Angabe gemacht, gilt diese für alle Größen.

Material: Lana Grossa **Lala Berlin Furry** (90 % Alpaka, 10 % Polyamid, Lauflänge 75 m/50 g) **300 (350 – 400) g** Beige (**Fb 2**); Stricknadeln Nr. 10, eine Häkelnadel Nr. 7.

Rippenmuster: 1 M re, 1 M li im Wechsel str.

Glatt re: Hinr re, Rückr li str.

Zacke über 23 M: Nach Strickschrift arb. Es sind nur Hinr gezeichnet; in den Rückr M str., wie sie erscheinen. Die 1. und 2. R stets wdh.

Betonte Abnahmen: Rechter Rand: Randm, 1 M re, 2 M re überzogen zusstr. (= 1 M wie zum Rechtsstr. abheben, 1 M re str., dann die abgehobene M überziehen). **Linker Rand:** 2 M re zusstr., 1 M re, Randm.

Maschenproben: Glatt rechts mit Nadeln Nr. 10: 10 M und 12 R = 10 x 10 cm; Zacke mit Nadeln Nr. 10: 23 M und 12 R = 23 x 10 cm.

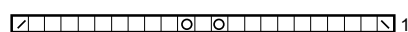
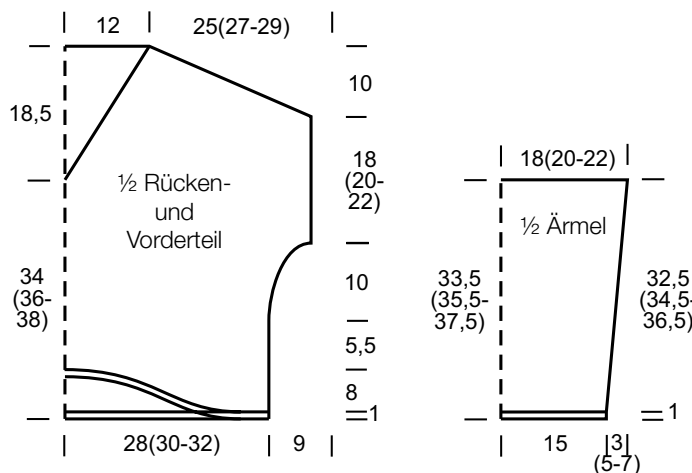
Hinweis: Bedingt durch die Zacke ist die vordere Mitte kürzer als das Rückenteil; dies ist im Schnitt nicht berücksichtigt.

Rückenteil: 58 (62 – 66) M mit Nadeln Nr. 10 anschlagen und für die Blende 1 Rückr im Rippenmuster str. Dann glatt re weiterarb. In 14,5 cm Gesamthöhe für die überschnittenen Schultern 1x 1 M und in jeder 2. R 2x je 1 M und 3x je 2 M beids. zun. bzw. dazu anschlagen = 76 (80 – 84) M. In 42,5 (44,5 – 46,5) cm Gesamthöhe für die Schulterschrägen 1x 4 (4 – 5) M und in jeder 2. R 3x je 4 M und 2x je 5 M (1x 4 M und 4x je 5 M – 5x je 5 M) beids. abk. In 52,5 (54,5 – 56,5) cm Gesamthöhe restl. 24 M abk.

Vorderteil: 58 (62 – 66) M mit Nadeln Nr. 10 anschlagen und für den Blende 1 Rückr im Rippenmuster str. Dann M wie folgt einteilen, dabei mittig 1 M abn. = 57 (61 – 65) M: Randm, 16 (18 – 20) M glatt re, 23 M Zacke, 16 (18 – 20) M glatt re, Randm. In 14,5 cm Gesamthöhe (am Außenrand gemessen) für die überschnittenen Schultern 1x 1 M und in jeder 2. R 2x je 1 M und 3x je 2 M beids. zun. bzw. dazu anschlagen = 75 (79 – 83) M. In 34 (36 – 38) cm Gesamthöhe für den V-Ausschnitt die mittlere M abk. und beide Seiten getrennt beenden; nun über alle M glatt re str. Für die Ausschnittschräge am inneren Rand in jeder 2. R 11x je 1 M abn., dabei betonte Abnahmen arb. In 42,5 (44,5 – 46,5) cm Gesamthöhe für die Schulterschrägen 1x 4 (4 – 5) M und in jeder 2. R 3x je 4 M und 2x je 5 M (1x 4 M und 4x je 5 M – 5x je 5 M) beids. abk. Andere Seite gegengleich beenden.

Ärmel: 32 M mit Nadeln Nr. 10 anschlagen und für den Blende 1 Rückr im Rippenmuster str. Dann glatt re weiterarb. Für die Ärmelschrägen in der 11. (9. – 7.) R ab Blende 1x 1 M und 2x in jeder 10. R (2x in jeder 8. R und 2x in jeder 6. R – 5x in jeder 6. R und 1x in der folg. 4. R) je 1 M beids. zun. = 38 (42 – 46) M. In 33,5 (35,5 – 37,5) cm Gesamthöhe alle M abk. **2. Ärmel** ebenso arb.

Fertigstellung: Teile spannen, leicht anfeuchten und trocknen lassen. Schulternähte schließen. Den Halsausschnitt mit 1 Rd Kettm mit Häkelnadel Nr. 7 umhäkeln. Ärmel einsetzen. Ärmel- und Seitennähte schließen, dabei für die Schlitze die unteren 9 cm der Seitennähte offen lassen.



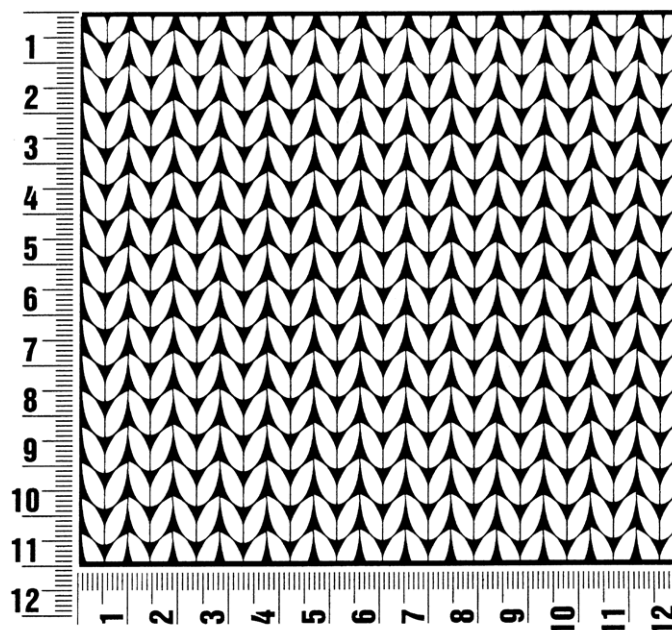
Zeichenerklärung:

- = 1 M re
- ⊠ = 1 U
- ▣ = 2 M re zusstr.
- ▤ = 2 M re überzogen zusstr. (= 1 M wie zum Rechtsstr. abheben, 2 M re zusstr., dann die abgehobene M überziehen)

Maschenprobe

Machen Sie eine Maschenprobe! Stricken Sie dafür ein 12 x 12 cm großes Stück im Muster Ihres ausgesuchten Modells. Danach zählen Sie Maschen und Reihen im Bereich 10 x 10 cm aus. Sind es weniger Maschen als in der Anleitung angegeben: Stricken Sie fester oder nehmen Sie dünnere Nadeln (1/2 bis ganze Nadelstärke). Haben Sie mehr Maschen gezählt: Versuchen Sie, lockerer zu stricken beziehungsweise nehmen Sie dickere Nadeln.

Bitte beachten Sie: Strickarbeiten fallen unterschiedlich aus. Daher sind die Maschenproben-Angaben auf den Bänderolen der Wolle nicht als verbindlich anzusehen. Außerdem werden diese immer auf der Basis glatt rechts erstellt. Für eine perfekte Arbeit ist daher die Maschenprobe im gewünschten Muster ein Muss. Damit Ihr Wunschmodell nicht nur schön aussieht, sondern auch passt!



Abkürzungen

M = Masche · **R** = Reihe · **Rd** = Runde · **U** = Umschlag · **Fb.** = Farbe · **Nr.** = Nummer · **lt.** = laut · **li** = links · **bzw.** = beziehungsweise · **re** = rechts · **ca.** = circa · **str.** = stricken · **Art.** = Artikel · **zusstr.** = zusammenstricken · **arb.** = arbeiten · **abk.** = abketten · **abn.** = abnehmen · **zun.** = zunehmen · **wdh.** = wiederholen · **beids.** = beidseitig · **mittl.** = mittleren · **folg.** = folgende · **restl.** = restliche · **Krebsm** = Krebsmasche · **Stb** = Stäbchen · **Luftm** = Luftmasche · **Kettm** = Kettmasche · **fe M** = feste Masche

Impressum

Herausgeber: Lana Grossa GmbH, Gaimersheim, www.lanagrossa.de
Fotograf: Wilfried Wulff, www.wilfriedwulff.com