



www.lanagrossa.de

KAPUZENLOOP · PIUMA

Modell 16 aus Filati Lookbook 07

KAPUZENLOOP · PIUMA

Modell 16 aus Filati Lookbook 07



www.lanagrossa.de

Größe 86 cm Umfang x 51,5 cm hoch

Material: Lana Grossa **Piuma** (75 % Schurwolle, 15 % Alpaka, 10 % Polyamid, Lauflänge 140 m/50 g) **200 g** Bordeaux/Petrol/Camel/Schwarz (**Fb 4**); Stricknadeln Nr. 7, eine 60 cm lange Rundstricknadel Nr. 7.

Gittermuster in R, M-Zahl teilbar durch 4 + 3 + 2 Randm:

Nach Strickschrift A arb. Es ist jede R gezeichnet. Mit der M vor dem Rapport beginnen, den Rapport von 4 M zwischen den Pfeilen stets wdh und mit den M nach dem Rapport enden. 1x die 1. – 6. R arb., dann die 3. – 6. R stets wdh. **In Rd, M-Zahl teilbar durch 4:** Nach Strickschrift B arb. Es ist jede Rd gezeichnet. Den Rapport von 4 M zwischen den Pfeilen stets wdh. Die 1. – 4. Rd stets wdh.

Glatt re: In Rd immer re str.

Glatt li: Hinr li, Rückr re str.

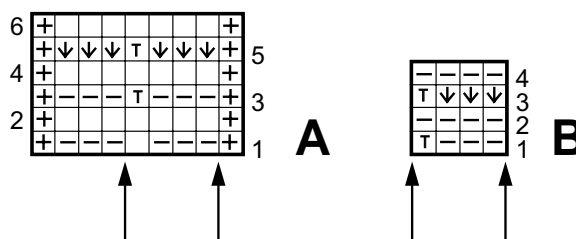
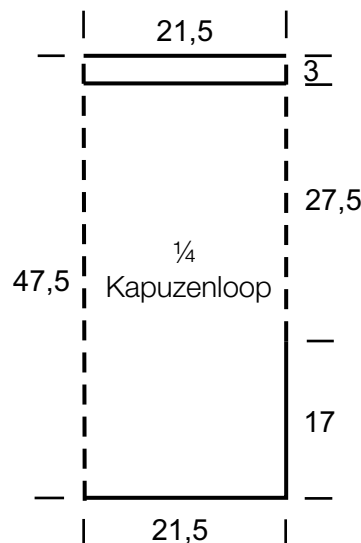
Maschenprobe: Gittermuster mit Nadeln Nr. 7: 14 M und 24 R/Rd = 10 x 10 cm.

Vordere untere Kapuzenloophälfte: 61 M mit Nadeln Nr. 7 anschlagen und im Gittermuster str. In 17 cm Gesamthöhe M stilllegen.

Rückwärtige untere Kapuzenloophälfte: Ebenso str.

Oberer Kapuzenloop: Die M beider Hälften auf eine Rundstricknadel Nr. 7 nehmen und die aufeinandertreffenden Randm re zusstr. = 120 M und im Gittermuster in Rd weiterarb. In 44,5 cm Gesamthöhe über alle M re str. In 47,5 cm Gesamthöhe alle M abk.

Fertigstellung: Teil spannen, leicht anfeuchten und trocknen lassen. Aus dem unteren Rand (auch an den Seiten) pro Hälfte 110 M mit der Rundstricknadel Nr. 7 auffassen und 3 cm glatt li str., dabei in jeder 2. R beids. der Eck-M je 1 M aus dem Querfaden verschränkt herausstr. M abk., dabei beids. der Eck-M je 2 M re zusstr. Die Blendenschmalseiten übereinanderlegen und annähen.



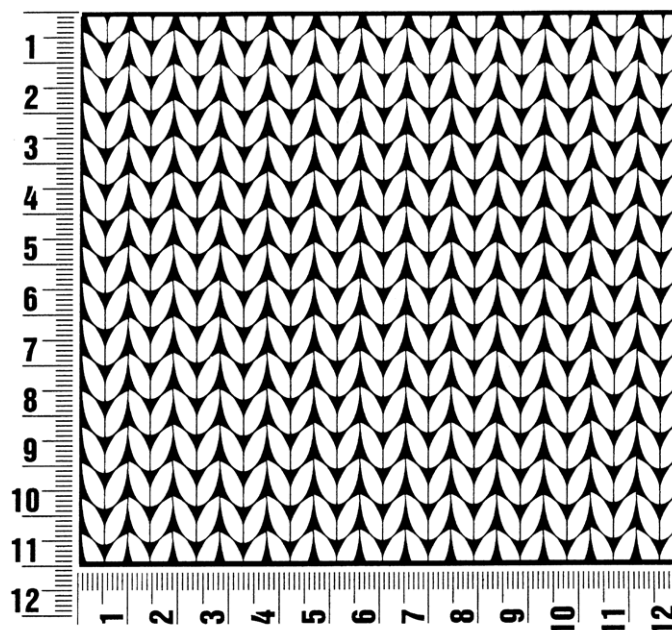
Zeichenerklärung:

- ⊕ = Randm
- = 1 M re
- ⊖ = 1 M li
- ⊞ = 1 tiefgestochene M (= 1 M re str., jedoch 1 R tiefer einstechen)
- ⊟ = 1 M wie zum Linksstr. abheben (Faden vor der Arbeit)

Maschenprobe

Machen Sie eine Maschenprobe! Stricken Sie dafür ein 12 x 12 cm großes Stück im Muster Ihres ausgesuchten Modells. Danach zählen Sie Maschen und Reihen im Bereich 10 x 10 cm aus. Sind es weniger Maschen als in der Anleitung angegeben: Stricken Sie fester oder nehmen Sie dünnere Nadeln (1/2 bis ganze Nadelstärke). Haben Sie mehr Maschen gezählt: Versuchen Sie, lockerer zu stricken beziehungsweise nehmen Sie dickere Nadeln.

Bitte beachten Sie: Strickarbeiten fallen unterschiedlich aus. Daher sind die Maschenproben-Angaben auf den Bänderolen der Wolle nicht als verbindlich anzusehen. Außerdem werden diese immer auf der Basis glatt rechts erstellt. Für eine perfekte Arbeit ist daher die Maschenprobe im gewünschten Muster ein Muss. Damit Ihr Wunschmodell nicht nur schön aussieht, sondern auch passt!



Abkürzungen

M = Masche · **R** = Reihe · **Rd** = Runde · **U** = Umschlag · **Fb.** = Farbe · **Nr.** = Nummer · **lt.** = laut · **li** = links · **bzw.** = beziehungsweise · **re** = rechts · **ca.** = circa · **str.** = stricken · **Art.** = Artikel · **zusstr.** = zusammenstricken · **arb.** = arbeiten · **abk.** = abketten · **abn.** = abnehmen · **zun.** = zunehmen · **wdh.** = wiederholen · **beids.** = beidseitig · **mittl.** = mittleren · **folg.** = folgende · **restl.** = restliche · **Krebsm** = Krebsmasche · **Stb** = Stäbchen · **Luftm** = Luftmasche · **Kettm** = Kettmasche · **fe M** = feste Masche

Impressum

Herausgeber: Lana Grossa GmbH, Gaimersheim, www.lanagrossa.de

Fotograf: Wilfried Wulff, www.wilfriedwulff.com