



[www.lanagrossa.de](http://www.lanagrossa.de)

# **JACKE · ABOUT BERLIN FUNKY**

Modell 15 – Filati Lookbook 08

# JACKE · ABOUT BERLIN FUNKY

## Modell 15 – Filati Lookbook 08



**Größe** 36/38, 40/42 und 44

Die Angaben für Größe 40/42 und 44 stehen in Klammern. Ist nur eine Angabe gemacht, gilt diese für alle Größen.

**Material:** Lana Grossa **About Berlin Funky** (83% Baumwolle, 17% Polyamid, Lauflänge 130 m/50 g), **400 (450 – 500) g** Beige (**Fb 3**); Stricknadeln Nr. 4,5 und 5.

**Glatt re:** Hinr re, Rückr li.

**Glatt li:** Hinr li, Rückr re.

**Betonte Abnahmen 1: Rechter Rand:** Randm, 9 M re, 1 einfacher Überzug (= 1 M re abh., die folg. M re str., dann die abgeh. M überziehen). **Linker Rand:** 2 M re zusstr., 9 M re, Randm.

**Betonte Abnahmen 2:** Wenn 2 M abgenommen werden: **Rechter Rand:** Randm, 2 M re, 1 doppelter Überzug (= 1 M re abh., die folg. 2 M re zusstr., dann die abgeh. M überziehen). **Linker Rand:** 3 M re zusstr., 2 M re, Randm. Wenn 1 M abgenommen wird: **Rechter Rand:** Randm, 2 M re, 1 einfacher Überzug (= 1 M re abh., die folg. M re str., dann die abgeh. M überziehen). **Linker Rand:** 2 M re zusstr., 2 M re, Randm.

**Betonte Zunahmen: Rechter Rand:** Randm, 9 M re, aus dem Querfaden zur folg. M 1 M re verschränkt herausstr. **Linker Rand:** Aus dem Querfaden zur folg. M 1 M re verschränkt herausstr., 9 M re, Randm.

**Maschenprobe:** Glatt re mit Nadeln Nr. 5: 18 M und 24 R = 10 x 10 cm.

**Rückenteil:** 102 (110 – 118) M mit Nadeln Nr. 4,5 anschlagen und 4 R glatt li str. Mit Nadeln Nr. 5 glatt re weiterarb. Für die Seitenschräge in der 9. R glatt re 1 x 1 M beids. abn., dann in jeder 8. R 7 x 1 M beids. abn., dabei betonte Abnahmen 1 arb. = 86 (94 – 102) M. In 33 cm Gesamthöhe für die Raglanschräge 1 x 1 (2 – 2) M beids. abn., dann in jeder 2. R 27 x 1 M (in jeder 2. R 1 x 2 M und 28 x 1 M – in jeder 2. R 3 x 2 M und 28 x 1 M) beids. abn., dabei betonte Abnahmen 2 arb. = 30 M. In 57 (58 – 59) cm Gesamthöhe die restl. 30 M abk.

**Linkes Vorderteil:** 51 (55 – 59) M mit Nadeln Nr. 4,5 anschlagen und 4 R glatt li str. Mit Nadeln Nr. 5 glatt re weiterarb. Die Seitenschräge am rechten Rand wie beim Rückenteil arb. =

43 (47 – 51) M. In 29 (30 – 31) cm Gesamthöhe für den Schalkragen in der Hinr vor der 10. letzten M aus dem Querfaden 1 M re verschränkt zun. Diese Zunahme in jeder 8. R noch 8 x wdh. = 9 zugenommene M für den Schalkragen. In 33 cm Gesamthöhe für die Raglanschräge am rechten Rand 1 x 1 (2 – 2) M abn., dann in jeder 2. R 25 x 1 M (in jeder 2. R 1 x 2 M und 26 x 1 M – in jeder 2. R 3 x 2 M und 26 x 1 M) abn., dabei betonte Abnahmen 2 arb. = 26 M. Mit den restl. 26 M für den Kragen geradeaus weiterstr. Nach 8 cm am rechten Rand 1 x 1 M abn., dann in jeder 4. R noch 3 x 1 M abn., dabei stets betonte Abnahmen 2 arb. Nach insgesamt 16 cm Kragenhöhe die restl. 22 M stilllegen.

**Rechtes Vorderteil:** Wie linkes Vorderteil, jedoch gegengleich arb.

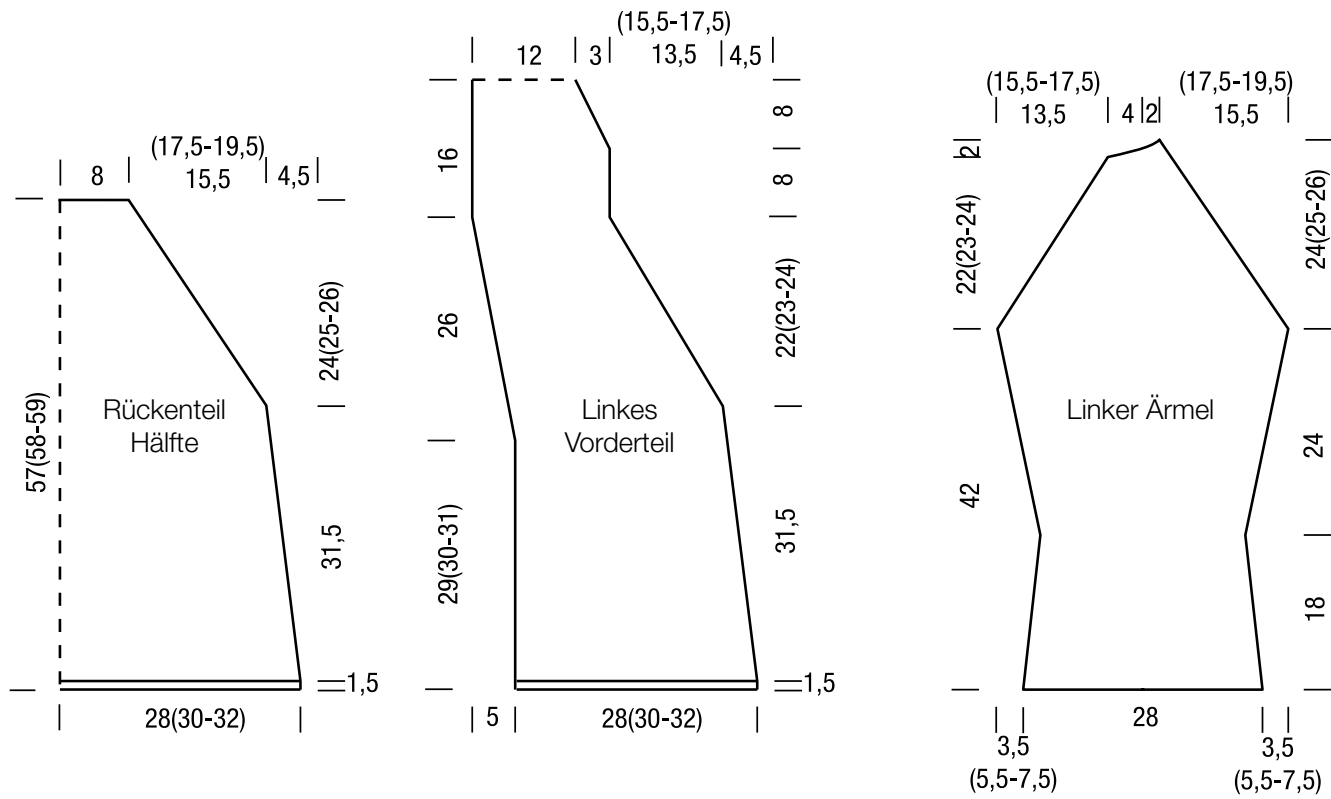
**Linker Ärmel:** 52 M mit Nadeln Nr. 5 anschlagen und gleich glatt re str. Für die Kelchärmel in der 15. R 1 x 1 M beids. abn., dann in jeder 6. R noch 3 x 1 M beids. abn., dabei stets betonte Abnahmen 1 arb. = 44 M. Nach weiteren 14 (12 – 10) R für die Ärmelschräge 1 x 1 M beids. zun., dann in jeder 6. R noch 6 x 1 M (in jeder 4. R 10 x 1 M – abw. in jeder 2. und 4. R 14 x 1 M) beids. zun., dabei betonte Zunahmen arb. = 58 (66 – 74) M. In 42 cm Gesamthöhe für die Raglanschräge 1 x 1 (2 – 2) M beids. abn., dann in jeder 2. R 25 x 1 M (in jeder 2. R 1 x 2 M und 26 x 1 M – in jeder 2. R 3 x 2 M und 26 x 1 M) beids. abn., dabei betonte Abnahmen 2 arb. Für die weitere Raglanschräge am rechten Rand in jeder 2. R noch 2 x 1 M abn., dabei betonte Abnahmen 2 arb. Für die Rundung am linken Rand 1 x 2 M abk., dann in der folg. 2. R 1 x 2 M abk.

**Rechter Ärmel:** Wie linken Ärmel, jedoch gegengleich arb.

**Fertigstellen:** Teile spannen, anfeuchten und trocknen lassen. Raglannähte schließen. Die stillgelegten je 22 M der Kragenschmalseiten wie folgt zusstr.: Beide Kragenschmalseiten rechts auf rechts legen. Nun die 1. M der 1. Kragenschmalseite mit der entsprechenden 1. M der 2. Kragenschmalseite re zusstr. Mit der jeweils 2. M ebenso verfahren, dann die letzte M über die soeben gestrickte M ziehen. Diesen Vorgang so lange wdh., bis alle stillgelegten M aufgebraucht sind. Kragen in den rückw. Halsausschnitt einnähen. Seiten- und Ärmelnähte schließen.

# JACKE · ABOUT BERLIN FUNKY

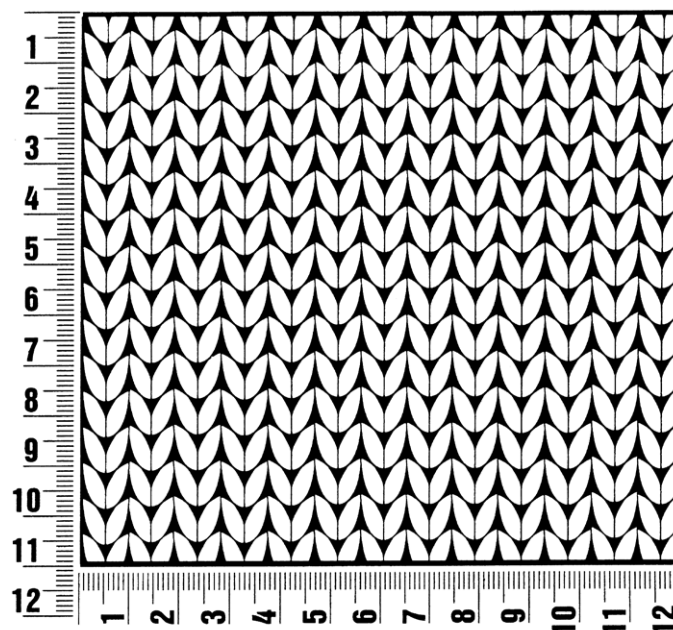
## Modell 15 – Filati Lookbook 08



## Maschenprobe

Machen Sie eine Maschenprobe! Stricken Sie dafür ein 12 x 12 cm großes Stück im Muster Ihres ausgesuchten Modells. Danach zählen Sie Maschen und Reihen im Bereich 10 x 10 cm aus. Sind es weniger Maschen als in der Anleitung angegeben: Stricken Sie fester oder nehmen Sie dünnere Nadeln (1/2 bis ganze Nadelstärke). Haben Sie mehr Maschen gezählt: Versuchen Sie, lockerer zu stricken beziehungsweise nehmen Sie dickere Nadeln.

**Bitte beachten Sie:** Strickarbeiten fallen unterschiedlich aus. Daher sind die Maschenproben-Angaben auf den Bänderolen der Wolle nicht als verbindlich anzusehen. Außerdem werden diese immer auf der Basis glatt rechts erstellt. Für eine perfekte Arbeit ist daher die Maschenprobe im gewünschten Muster ein Muss. Damit Ihr Wunschmodell nicht nur schön aussieht, sondern auch passt!



## Abkürzungen

**abgehob.** = abgehoben  
**abh.** = abheben  
**abk.** = abketten  
**abn.** = abnehmen  
**arb.** = arbeiten  
**abw.** = abwechselnd  
**beids.** = beidseitig

**Fb.** = Farbe  
**fe M** = feste Masche  
**folg.** = folgende  
**Kettm** = Kettmasche  
**Lftm** = Luftmasche  
**li** = links  
**lt.** = laut

**M** = Masche  
**mittl.** = mittleren  
**R** = Reihe  
**Rd** = Runde  
**re** = rechts  
**restl.** = restliche  
**Stb** = Stäbchen

**str.** = stricken  
**U** = Umschlag  
**wdh.** = wiederholen  
**zun.** = zunehmen  
**zusstr.** = zusammenstricken

### Impressum

**Herausgeber:** Lana Grossa GmbH, Gaimersheim, [www.lanagrossa.de](http://www.lanagrossa.de)  
**Fotograf:** Wilfried Wulff, [www.wilfriedwulff.com](http://www.wilfriedwulff.com)